

HE-ANKER

Anwendung

HE-Anker werden zur Verbindung von Holzbalken T-Trägern eingesetzt. (HE Bezeichnung für Holz & Eisen)

Montage

Es müssen mindestens 2 HE-Anker pro Verbindung diagonal montiert werden. Die Verbindung erfolgt mit Gutzeit Kammnägeln 4 x 40 oder mit Beschlagsschrauben 5,0 x 35 (mindestens 3 Stück pro Verbindung). Alternativ können auch Bolzen M12 verwendet werden. Bei einer ungeraden Anzahl von Kammnägeln oder Schrauben sollten diese direkt in die Lochreihe über den Stahlträger eingebracht werden.

Stahlqualität

S 250 GD + Z275 gemäß der DIN EN 10326:2004

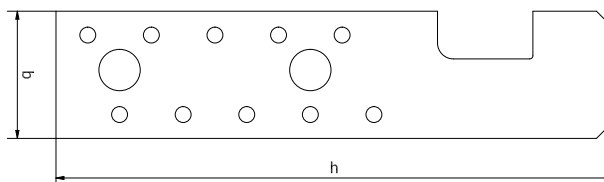
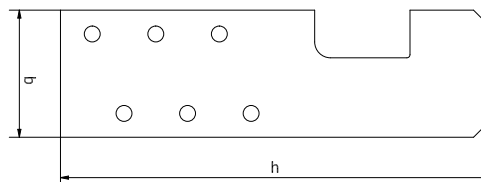
Korrosionsschutz:

275 g/m² beidseitig

– entsprechend einer Zinkschichtdicke von ca. 20 µm.



FEUERVERZINKT



Art Nr:	Typ	Lochanzahl	Lochdurchmesser	Stärke	VE Stück	VE kg
89 700	40 x 135	6	5 mm	4 mm	100	14,3
89 701	40 x 175	10 / 2	5 mm / 13 mm	4 mm	50	9,0

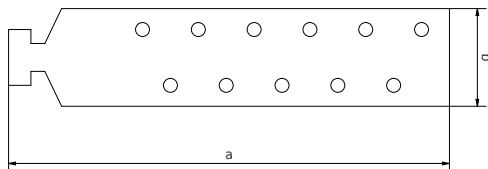
Tabelle	Belastungsangaben 2 HE - Anker						
	Typ	Nägel	Ständig	Lang	Mittel	Kurz	Sehr Kurz
135 175			0,6	0,7	0,8	0,9	1,1
	3	4,4	5,1	5,9	6,6	8	
	4	5,6	6,5	7,4	8,3	10,2	
	5	6,4	7,5	8,6	9,7	11,8	
175	6	6,9	8	9,2	10,3	12,6	
	7	8,9	10,4	11,9	13,4	14,5	
	8	9,7	11,3	12,9	14,5	14,5	
	9	11,7	13,7	14,5	14,5	14,5	
135 / 175	10	12,6	14,5	14,5	14,5	14,5	
	2 Bolzen	6,8	7,9	9,1	10,2	12,5	

Mindestvoraussetzung Nagel: 4 x 40 mm
 Mindestvoraussetzung Schraube: 5 x 35 mm
 Mindestvoraussetzung Bolzen: M 12

Bei der Verwendung von 2 Bolzen ist eine Holzbreite von mindestens 80 mm erforderlich.
 Belastungsangaben setzen eine fachliche Montage voraus!

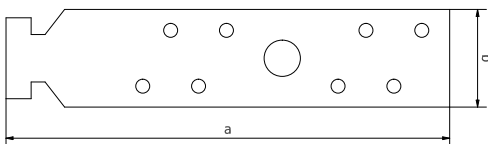
PROFIL -ANKER

TYP 1 = 108 – 198 mm



für Halfenschienen 28 – 15 mm

TYP 2 = 130 – 159 mm



für Halfenschienen 38 – 17 mm

Anwendung

Profilanker werden zur Befestigung von Holzbalken an Profileisen (Halfenschienen) eingesetzt.

Montage

Die Profilanker werden immer beidseitig montiert. Die Befestigung erfolgt mit Gutzeit Kammnägeln 4 x 40 oder mit Bolzen der Größe M 12. Es müssen mindestens drei Kammnägel pro Verbindung verwendet werden. Die Verteilung der Nägel soll über die gesamte Fläche erfolgen jedoch muss ein Randabstand von ca. 28 mm eingehalten werden. Die mindest Holzbreite sollte 80 mm betragen.

Stahlqualität

S 250 GD + Z275

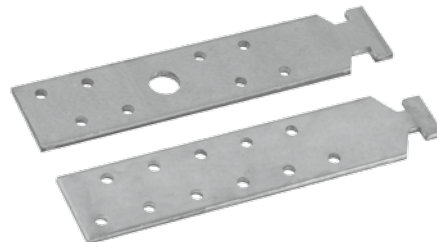
Korrosionsschutz:

275 g/m² beidseitig

– entsprechend einer Zinkschichtdicke von ca. 20 µm.



FEUERVERZINKT



Art Nr:	Abmessungen mm a x b	Kopf	Lochanzahl	t	VE	VE kg
89690-b	108 x 35	28 / 15	6-5	3	100	7,5
89694-b	130 x 35	28 / 15	8-5	3	100	9,5
89691-b	158 x 35	28 / 15	11-5	3	100	11,5
89692-b	198 x 35	28 / 15	15-5	3	50	7,3
89693-130	130 x 35	38 / 17	5-5 / 1-13	4	50	5,8
89693	159 x 35	38 / 17	8-5 / 1-13	4	50	7,1

Belastungsangaben:

2 Profilanker pro Verbindung
Zulässige Belastung in KN-Lastfall

Typ: 1 F1 = 2 x 0,71 x Nagelzahl 28/15
max: 4,2 KN pro Profilanker

Typ: 2 F1 = 2 x 0,71 x Nagelzahl 38/17
max: 6,3 KN pro Profilanker

Im Lastfall Hz dürfen die Werte um max. 25 erhöht werden.