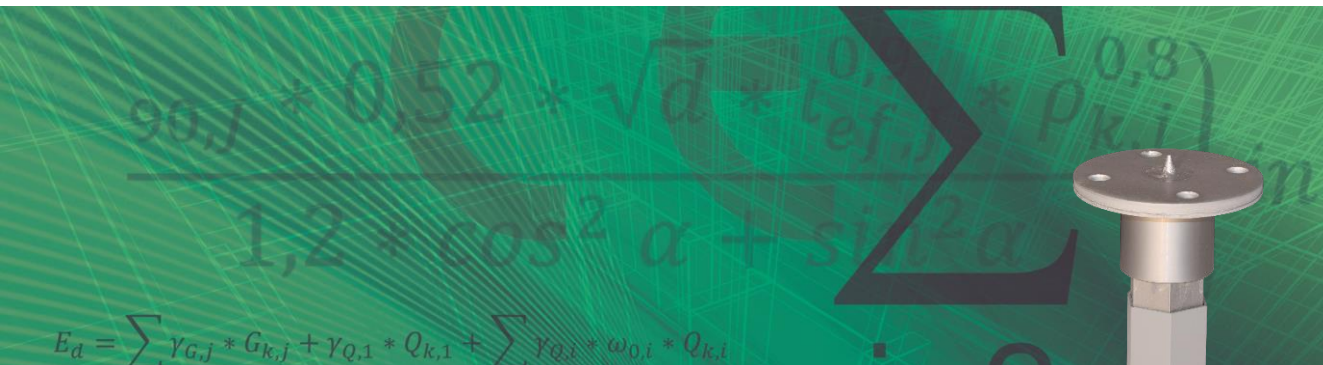
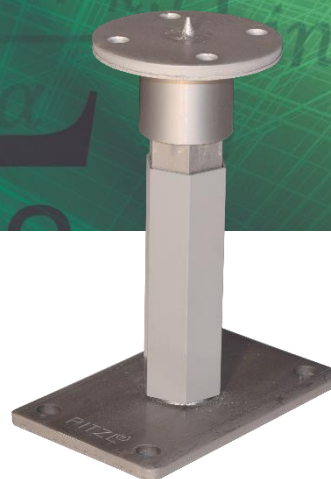


Pfostenträger PTP 10529.1990



- Material: Stahl S235 JR
- Europäische Technische Bewertung: ETA-17/....
- Zulässige Nutzungsklasse: 1,2 und 3



Holzklasse: C24

Kraftrichtung	Charakter. Tragfähigkeit	Bemessungswert k_{mod} 1,3 und γ_M				
		Ständig 0,6	Lang 0,7	Mittel 0,8	Kurz 0,9	Sehr kurz 1,1
F Druck	120,2	55,4	64,7	74,0	83,2	101,7
F Zug 120mm*	29,9			18,4	20,7	25,3
F Zug 160mm**	55,1	-	-	33,91	36,9	36,9
F Querkraft gelenkig	1,7	-	-	1,05	1,2	1,4
F Querkraft eingespannt	3,93			2,4	2,7	3,3

*Mit Tellerkopfschrauben \varnothing 10x120mm

**Mit Tellerkopfschrauben \varnothing 10x160mm

Zubehör

Artikel	Art.-Nr.
Tellerkopfschraube 10x120mm	99210.1012
Tellerkopfschraube 10x160mm	99210.1016

