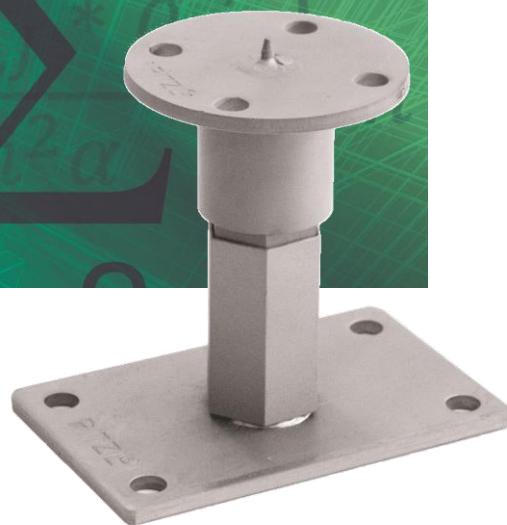
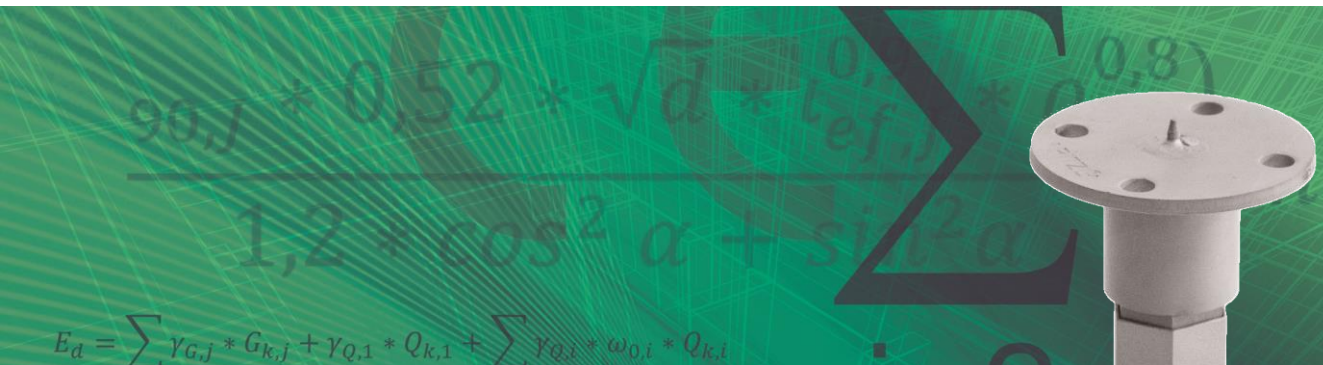


# Pfostenträger PTP 10529.1090



- Material: Stahl S235 JR
- Europäische Technische Bewertung: ETA-17/....
- Zulässige Nutzungsklasse: 1,2 und 3
- Traglasten in kN

## Holzklasse: C24

Kraftrichtung	Charakter. Tragfähigkeit	Bemessungswert $\gamma_M$ 1,3 und $k_{mod}$				
		Ständig 0,6	Lang 0,7	Mittel 0,8	Kurz 0,9	Sehr kurz 1,1
F Druck	140,8	65,0	75,8	86,65	97,5	119,15
F Zug 120mm*	30,0			18,4	20,7	25,3
F Zug 160mm**	50,0	-	-	30,7	34,6	42,3
F Querkraft gelenkig	5,6	-	-	3,45	3,9	4,75
F Querkraft eingespannt	12,5			7,7	8,65	10,6

\*Mit Tellerkopfschrauben  $\varnothing$  10x120mm  
 \*\* Mit Tellerkopfschrauben  $\varnothing$  10x160mm

## Zubehör

Artikel	Art.-Nr.
Tellerkopfschraube 10x120mm	99210.1012
Tellerkopfschraube 10x160mm	99210.1016

