



Die BAN Windrispenbänder werden in Aussteifungsverbänden von Dachkonstruktionen als Zugstäbe eingesetzt.



[DE-DoP-h10/0001](#)

## EIGENSCHAFTEN



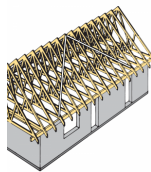
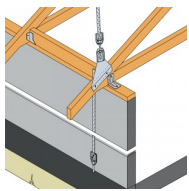
### Material

#### Stahlqualität:

- Rostfreier Stahl 1.4401 bzw. 1.4404 (V4A) gemäß EN10088.
- Die von uns verwendeten rostfreien Stahlsorten sind der Korrosionswiderstandsklasse III zuzuordnen

### Vorteile

- Bei höheren Belastungen können mehrere Bänder nebeneinander eingebaut werden.
- In diesen Fällen werden die BNSP Spanngeräte empfohlen, um ein gleichmäßiges Spannen der Bänder zu ermöglichen.



## ANWENDUNG

### Anwendbare Materialien

#### Auflager:

- Holz, Beton, Stahl

#### Aufzulagerndes Bauteil:

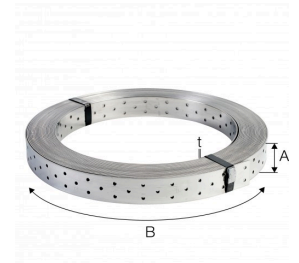
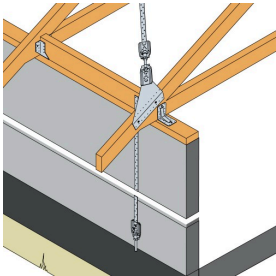
- Holz, geeignete Holzwerkstoffe

### Anwendungsbereich

- Zugstrebe in Aussteifungssystemen für Dächer und Wände. Verbindungszuglaschen
- Holzverbinder aus dem rostfreien Stahl mit der o.a. Werkstoffnummer sind für den Einsatz im Freien einschließlich Industrielatmosphäre und Meeresnähe geeignet.
- Die statischen Werte der Standardartikel haben auch für die rostfreien Verbinder Gültigkeit.

TECHNISCHE DATEN

Abmessungen (mm)



Artikel	Abmessung			Löcher
	A [mm]	B [m]	t [mm]	Ø [mm]
BAN204025S	40	25	2	5

Charakt. Werte der Tragfähigkeit

Artikel	Charakter. Tragfähigkeiten $R_{1,k}$ (kN) min. von:			
	Stahl	Tragfähigkeit; - mit Verwendung von CNA4,0x		
		40	50	60
BAN204025S	17.8	1.83 x n	2.22 x n	2.36 x n

n: Nagelanzahl am Verankerungspunkt

## INSTALLATION

### Fixing

- Für die Befestigung müssen rostfreie Kammnägeln, Schrauben oder Bolzen der vergleichbaren Stahlqualität verwendet werden, um Kontaktkorrosion zu vermeiden.