

**mafelli**



Duo-Dübler

DD40 G / P

# Das DuoDübler-System DD40 - zum schnellen Setzen von Holzdübeln.

Formschlüssig und stabil. Verbindungen mit dem DD40 G/DD40 P.

Einfach und präzise bei Eckverbindungen: entweder stumpf oder auf Gehrung.

Mit den Zusatzanschlägen lassen sich auch kleine Werkstücke schnell und präzise bearbeiten.





Mit dem DD40 kann auch ohne Anschlag und Dübel-Lehre über Anrisslinien mitten auf dem Werkstück gebohrt werden.

Der DD40P PowerMAX eignet sich besonders für große Bohrungen, z. B. im Treppenbau.

Schnell und kostengünstig: die Korpuserstellung mit dem DD40 G/DD40 P und der Dübel-Lehre mit Schnellspannung.



### **Andere Systeme stoßen irgendwann an ihre Grenzen.**

Präzise Verbindungen sind heute eine Frage des richtigen Systems: Das bewährte Duo-Dübel-Prinzip von MAFELL bietet eine grenzenlose Vielseitigkeit, wenn es um das schnelle Setzen von Holzdübeln geht. Mit einer extrem handlingfreundlichen, mobilen Maschine und kostengünstigen Standarddübeln sorgt das DD40-System in der Verbindungstechnik für höchste Präzision, schnelles, effizientes Arbeiten und absolute Verdrehsicherheit.

### **Wenn es um präzise Verbindungen geht, hört bei uns die Toleranz auf.**

Im Gegensatz zu anderen Verbindungssystemen, die mit Zapfendübeln oder Verbindungsplättchen arbeiten und erhebliche Toleranzen im Langloch aufweisen, bietet die bewährte Doppellochtechnik von MAFELL absolute Passgenauigkeit und höchste Stabilität. Das Werkstück wird durch die Dübel exakt fixiert. Dadurch wird der Spannvorgang wesentlich einfacher, schneller oder entfällt ganz.

### **Die Systemlösung.**

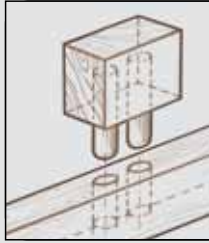
Mit der DD40-Systemlösung bietet MAFELL ein komplettes Paket: Im Lieferumfang des Power-, Maxi- oder MidiMAX sind neben der Maschine im MAFELL-MAX auch Holzdübel, Leimflasche, rutschsichere Gummiauflagen und Bohrer enthalten. Bei Gehrungsarbeiten oder schmalen Werkstücken können mit Zusatzanschlüssen die Randabstände vergrößert bzw. verringert werden. Für Lochreihenbohrungen bieten wir unsere Dübellehre oder Zusatzanschläge als Lochabstandshalter.

### **Das Kraftpaket.**

Der DD40P PowerMAX ist das leistungsstärkste MAFELL DuoDübler-System. Mit kraftvollen 1.000 Watt ermöglicht er selbst mit 16-mm-Bohrern ein zügiges Arbeiten und qualifiziert sich für hoch belastbare Holzdübelverbindungen wie z. B. im Wintergartenbau, im Treppenbau oder für Blockrahmen aller Art.



# Was der DD40 wirklich wert ist – zeigt sich erst in der Praxis.



Mit den Zusatzanschlügen lassen sich auch an bereits aufgestellten Möbeln schnell und präzise Lochreihen bohren.



## Anwendungsvergleich:

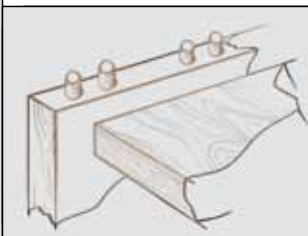
Im Gegensatz zu anderen, vergleichbaren Systemen im Wettbewerb überzeugt das DD40-System von MAFELL durch sein vielfältiges, breites Einsatzspektrum – in der Werkstatt wie in der Montage.

## Verbindungen mit Dübel-Lehre.

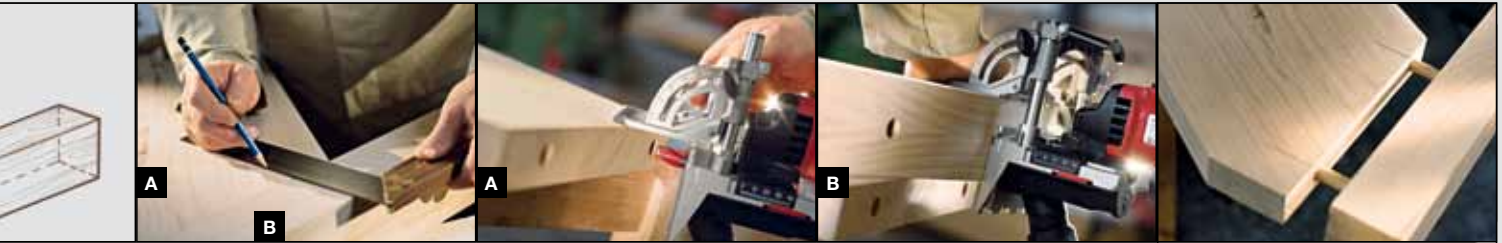
Anwendungsbeispiele:  
Lochreihen, Korpusverbindungen stumpf oder auf Gehrung, z. B. bei Schränken, Regalen, Kommoden oder Sideboards.

### So einfach geht's:

Die Dübel-Lehre wird am Werkstück A ausgerichtet und per Schnellspannung fixiert. Die Löcher in Werkstück A werden im Rasterabstand gebohrt. Mit derselben Anschlag-einstellung den Vorgang an Werkstück B wiederholen. Dübel einsetzen – passt, fertig.







	Doppelloch- technik	Zapfen- dübel	Flach- dübel
Lochreihe	•	–	–
Rahmenbau/Gestellverbindung	•	•	•
Korpusverbindung	•	•	•
Treppenbau	•	•*	–
Fachböden	•	•	•
Befestigung Beschläge	•	–	–

ja • nein – \*nur bedingt möglich



### Verbindungen auf Anriss.

Anwendungsbeispiele:  
Treppenwangen, Geländerpfosten, Geländerfüllungen oder Stuhlsprossen etc.

#### So einfach geht's:

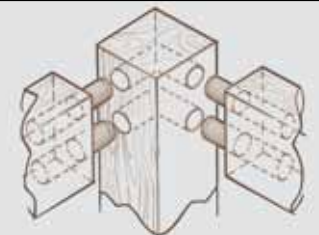
Die zu bearbeitenden Werkstücke werden aneinander gelegt und die Dübelposition wird über beide Werkstücke angerissen. Dann wird zuerst Werkstück A über den Risszeiger gebohrt, anschließend Werkstück B. Die Dübel werden eingesetzt – passt, fertig.

### Verbindungen über versenkbare Anschlagstifte.

Anwendungsbeispiele:  
Rahmen-, Gestell- oder Korpusverbindungen stumpf oder auf Gehrung, z. B. bei Tischen, Stühlen, Schränken, Betten, Schubladen oder Türen.

#### So einfach geht's:

Werkstück A wird an den linken Anschlagstift angeschlagen und gebohrt. Werkstück B wird an den rechten Anschlagstift angeschlagen und gebohrt, die Dübel werden eingesetzt – passt, fertig.



# Die Details im Überblick.

## Perfektes Handling.

Der DD40 liegt perfekt in der Hand. Der Ein-/Ausschalter ist ergonomisch gut von Links- und Rechtshändern zu bedienen.

## Kraft pur.

Der DD40 P ist mit satten 1000 Watt und der DD40 G mit kraftvollem 700-Watt-Motor ausgestattet.

## Die MAFELL Systemdübel.

Handelsübliche Holzdübel im Durchmesser von 6 bis 16 mm können mit dem DuoDübler eingesetzt werden. In der Beschaffung sind diese Standarddübel im Vergleich zu anderen Systemen deutlich günstiger.

6 x 30 mm



8 x 30 mm / 8 x 40 mm



10 x 40 mm / 10 x 60 mm



12 x 60 mm



16 x 75 mm



## Einstellung Materialstärke.

Die gut ablesbare Skala zur Einstellung der Materialstärke und der 6-fach-Revolveranschlag sorgen dafür, dass der DD40 in kurzer Zeit für unterschiedliche Materialstärken eingestellt werden kann.



## Sonderzubehör/ Werkzeuge:

Umfassend und flexibel: Lochreihen, Blockrahmen, Eckverbindungen und vieles mehr – Spezialbohrer mit Durchmessern von 6 bis 16 mm beim DD40 P und 3 bis 12 mm beim DD40 G sorgen für einen großen Einsatzbereich.



## Praktisch & durchdacht:

Die als Sonderzubehör erhältliche Dübel-Lehre mit Schnellspannung, skaliertem und versetzbarem Anschlagssystem hilft Zeit zu sparen, z. B. bei Korpusverbindungen, Lochreihen oder Regalböden.



## Präzises Anschlagssystem.

Der Schwenkansschlag wird beidseitig geführt und geklemmt.



## Stufenlose Einstellungen.

Bohrtiefe, Materialstärke, Anschlagwinkel: Alle diese Einstellungen lassen sich stufenlos vornehmen.



## Randnahe Bohrungen.

Schnelles und präzises Positionieren über das Anschlagssystem. Versenkbare Anschlagstifte und Zusatzanschlüsse machen randnahe Bohrungen möglich – ganz ohne Anriss.



## DD40-Systemlösung.

Alles was man zum Dübeln braucht – der DD40 wird inklusive Dübel, Dübelbohrer, Antirutschmatten und Zusatzanschlüsse im praktischen MAFELL-MAX geliefert.

**DuoDübler DD40P PowerMAX im MAFELL-MAX**  
**DuoDübler DD40G MaxiMAX im MAFELL-MAX**  
**DuoDübler DD40G MidiMAX im MAFELL-MAX**
**Best. Nr. 916010**  
**Best. Nr. 916002**  
**Best. Nr. 916001**

Technische Daten	DD40 P	DD40 G
Bohrtiefe	0 – 40 mm	0 – 37 mm
Bohrerabstand	32 mm	32 mm
Schwenkbereich	0° – 90°	0° – 90°
Nennleerlaufdrehzahl	13.500 1/min	18.500 1/min
Nennaufnahme	1000 W	700 W
Gewicht	2,9 kg	2,8 kg
Werkzeugaufnahme Ø	8 mm	8 mm
Werkzeug-Ø max	16 mm	12 mm
Werkzeug-Ø min	5 mm	3 mm

Lieferumfang	Maße	Anz.	Best. Nr.	Power	Maxi	Midi
Anti-Rutschmatten	265 x 175 mm	2	095063	x	x	x
Leimflasche 250 ml (ohne Inhalt)		1	095059	x	x	x
Sechskant-Schraubendreher mit Griff		1	093282	x	x	x
Zusatzanschlüsse (Sortiment)		1	203473	x	x	x
Leimdüse	Ø 8 mm	1	095060	x	x	
Anschlussleitung	4 m	1	077015	x	x	x
MAFELL-Systemdübel	6 x 30 mm	350	802000		x	
MAFELL-Systemdübel	8 x 30 mm	200	802010	x	x	x
MAFELL-Systemdübel	10 x 40 mm	100	802020	x	x	
MAFELL-Systemdübel	12 x 60 mm	40	802030	x		
MAFELL-Dübelbohrer-HM	Ø 6 mm	2	090096		x	
MAFELL-Dübelbohrer-HM	Ø 8 mm	2	090097	x	x	x
MAFELL-Dübelbohrer-HM	Ø 10 mm	2	090098	x	x	
MAFELL-Dübelbohrer-HM	Ø 12 mm	2	090099	x		

Sonderzubehör/Werkzeuge	Maße	Anz.	Best. Nr.
MAFELL-Dübelbohrer-HM	Ø 3 mm	1	090083
MAFELL-Dübelbohrer-HM	Ø 5 mm	1	090089
MAFELL-Dübelbohrer-HM	Ø 6 mm **	1	090096
MAFELL-Dübelbohrer-HM	Ø 7 mm	1	090121
MAFELL-Dübelbohrer-HM	Ø 8 mm **	1	090097
MAFELL-Dübelbohrer-HM	Ø 10 mm **	1	090098
MAFELL-Dübelbohrer-HM	Ø 12 mm **	1	090099
MAFELL-Dübelbohrer-HM	Ø 14 mm	1	090128
MAFELL-Dübelbohrer-HM	Ø 15 mm	1	090129
MAFELL-Dübelbohrer-HM	Ø 16 mm **	1	090085
MAFELL-Systemdübel	6 x 30 mm	6 x 350	802000
MAFELL-Systemdübel	8 x 30 mm	6 x 200	802010
MAFELL-Systemdübel	8 x 40 mm	6 x 120	802011
MAFELL-Systemdübel	10 x 40 mm	6 x 100	802020
MAFELL-Systemdübel	10 x 60 mm	6 x 50	802021
MAFELL-Systemdübel	12 x 60 mm	6 x 40	802030
MAFELL-Systemdübel	16 x 75 mm	6 x 30	802040
Anti-Rutschmatten	265 x 175 mm	2	095063
Dübel-Lehre mit Schnellspannung	800 mm	1	203980
Dübel-Lehren-Verlängerung	1600 mm	1	203434
Spanneinrichtung-Nachrüstatz für Dübel-Lehre 203057		1	203690
Schraubzwinde zur Schienenfixierung am Werkstück*		1	093281
Schraubzwinde mit Anschlag*		1	093280

\* zur Befestigung der Dübel-Lehren-Verlängerung  
 \*\* Sondergrößen mit 6,1 / 8,1 / 8,2 / 10,1 / 10,2 / 11,1 / 11,2 und 16,2 mm auf Anfrage lieferbar

Ihr MAFELL-Fachhändler – unser Vertriebspartner: