

Injektionssystem VMZ **dynamic**



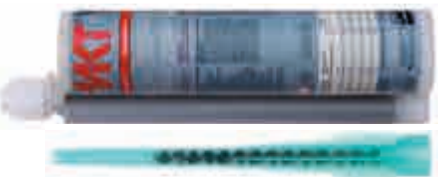
**Ankerstange VMZ-A
dynamic**
Durchsteckmontage



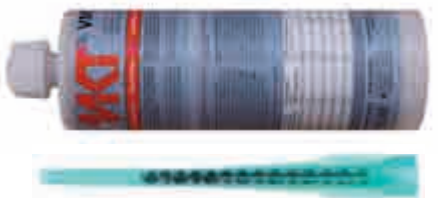
**Ankerstange VMZ-AV
dynamic**
Vorsteckmontage



Kartusche VMZ 150
Koaxial Kartusche
für Silikonpistolen
Inhalt: 150ml



Kartusche VMZ 345
Side-by-side Kartusche
Inhalt: 345ml



Kartusche VMZ 420
Koaxial Kartusche
Inhalt: 420ml

Lastbereich: 4,9 kN - 32,2 kN
Betongüte: C20/25 - C50/60
Material: Stahl verzinkt, Edelstahl HCR

Beschreibung

Das Injektionssystem VMZ **dynamic** besteht aus einer vormontierten Ankerstange mit konischen Spreizelementen und einem 2-Komponenten Injektionsmörtel. Diese Kombination ermöglicht es, hohe Lasten bei geringen Rand- und Achsabständen in den Untergrund einzuleiten. Damit vereint es die Vorteile von Verbund- und Spreizdübeln in einem zugelassenen Befestigungssystem für gerissenen und ungerissenen Beton.

Vorteile:

- Geringe Betonbauteildicken
- Unverminderte Tragfähigkeit im nassen und wassergefüllten Bohrloch
- Zugelassene Verarbeitung ab 0° C Untergrundtemperatur
- Durchsteckmontage oder Vorsteckmontage möglich
- Spezielle Mutter und Unterlegscheibe gleichen Setzungenaugigkeiten aus
- Angebrochene Kartuschen können mit einem neuen Statikmischer weiter verwendet werden
- Sehr hohe Lasten bei Axial- und Schrägzug
- Bei einer begrenzten Anzahl von Lastwechseln dürfen höhere Lasten übertragen werden
- Bei der Bemessung kann zwischen ruhendem und nichtruhendem Lastanteil unterschieden werden



Anwendungsbeispiele

Verankerung schwerer Lasten mit ermüdungsrelevanten Einwirkungen bei unbegrenzten Lastspielen im gerissenen und ungerissenen Beton: Krananlagen, Industrieroboter, Antennenmasten, Lärmschutzwände, Aufzugführungen.

Injektionsmörtel VMZ



→ Zweikomponentenmörtel, styrolfrei

→ Verschiedene Kartuschensysteme

→ Zugelassen für gerissenen und ungerissenen Beton

| Bezeichnung | Artikel-Nummer | Inhalt ml | Inhalt Umkar- ton Stück | Gewicht pro Umkar- ton kg | Gewicht pro Stück kg |
|---|----------------|--------------|----------------------------------|---------------------------------------|-------------------------------|
| Kartusche VMZ 150 | 28999301 | 150 | 12 | 4,32 | 0,36 |
| Kartusche VMZ 280 ¹⁾ | 28252601 | 280 | 12 | 6,70 | 0,56 |
| Kartusche VMZ 345 | 28255310 | 345 | 12 | 8,28 | 0,69 |
| Kartusche VMZ 420 | 28254701 | 420 | 12 | 9,84 | 0,83 |
| Kartusche VMZ 345 express | 28254201 | 345 | 12 | 8,00 | 0,65 |
| Statikmischer VM-X (für alle Kartuschen) | 28305111 | - | 12 | 0,12 | 0,01 |
| Mischer-Verlängerung VM-XE 10/200 (200mm) | 28306011 | - | 12 | - | 0,01 |
| Montagekeil VMZ-MK | 33300103 | - | 10 | - | 0,01 |

Pro Kartusche liegt ein Statikmischer bei. Nutzlänge der Statikmischer siehe Seite 84.
¹⁾Pro Kartusche VMZ 280 liegen zwei Statikmischer (an der Kartusche befestigt) bei.

Auspresspistolen und Zubehör zur Bohrlochreinigung siehe Seite 97.



Durchsteckmontage

Ankerstange VMZ-A dynamic

Stahl verzinkt, Durchsteckmontage



→ Durchsteckmontage: Vormontiertes Set bestehend aus Ankerstange, Kegelscheibe, Kugelmutter, Sicherungsmutter und einer Kunststoffhülse als Gewindeschutz.

→ Verwendung im trockenen Innenbereich

| Bezeichnung | Artikel-Nummer | Bohrloch Ø do mm | Bohrlochtiefe ho mm | | Klemmstärke tfix mm | | Bohrtiefe durch Anbauteil hd mm | Kegelscheibe ¹⁾ d1 x h1 mm | Dübellänge mm | Packung Inhalt Stück | Gewicht pro Packung kg | Mörtelbedarf pro Dübel ml | Dübel pro Kartusche | | | |
|--------------------------|----------------|---------------------------|---------------------------|-----|---------------------------|-----|--|---|------------------|----------------------------|---------------------------------|------------------------------------|---------------------|--------|--------|-------|
| | | | min | max | min | max | | | | | | | 150 ml | 280 ml | 345 ml | 420ml |
| VMZ-A 100 M12-25/160 dyn | 36375101 | 14 | 105 | 118 | 12 | 25 | 130 | 36 x 6 | 160 | 10 | 2,22 | 12,2 | 9 | 19 | 25 | 31 |
| VMZ-A 100 M12-50/185 dyn | 36385101 | 14 | 105 | 143 | 12 | 50 | 155 | 36 x 6 | 185 | 10 | 2,46 | 15,2 | 7 | 15 | 20 | 25 |
| VMZ-A 125 M16-30/200 dyn | 36520101 | 18 | 133 | 147 | 16 | 30 | 163 | 44 x 7 | 200 | 10 | 4,20 | 19,3 | 5 | 12 | 15 | 19 |
| VMZ-A 125 M16-50/220 dyn | 36525101 | 18 | 133 | 167 | 16 | 50 | 183 | 44 x 7 | 220 | 10 | 4,54 | 22,5 | 4 | 10 | 13 | 16 |
| VMZ-A 170 M20-50/280 dyn | 36610101 | 24 | 180 | 210 | 20 | 50 | 230 | 50 x 8 | 280 | 5 | 4,64 | 44,6 | 2 | 5 | 6 | 8 |

Ankerstange VMZ-A dynamic A4

Edelstahl A4, Durchsteckmontage



→ Durchsteckmontage: Vormontiertes Set bestehend aus Ankerstange, Kegelscheibe, Kugelmutter, Sicherungsmutter und einer Kunststoffhülse als Gewindeschutz.

→ Verwendung im Innen- und Außenbereich (Ankerstange: Edelstahl HCR; Mutter, Sicherungsmutter, Scheibe: Edelstahl A4)

| Bezeichnung | Artikel-Nummer | Bohrloch Ø do mm | Bohrlochtiefe ho mm | | Klemmstärke tfix mm | | Bohrtiefe durch Anbauteil hd mm | Kegelscheibe ¹⁾ d1 x h1 mm | Dübellänge mm | Packung Inhalt Stück | Gewicht pro Packung kg | Mörtelbedarf pro Dübel ml | Dübel pro Kartusche | | | |
|-----------------------------|----------------|---------------------------|---------------------------|-----|---------------------------|-----|--|---|------------------|----------------------------|---------------------------------|------------------------------------|---------------------|--------|--------|-------|
| | | | min | max | min | max | | | | | | | 150 ml | 280 ml | 345 ml | 420ml |
| VMZ-A 100 M12-25/153 dyn A4 | 36375501 | 14 | 105 | 118 | 12 | 25 | 130 | 30 x 6 | 153 | 10 | 2,22 | 12,2 | 9 | 19 | 25 | 31 |
| VMZ-A 100 M12-50/178 dyn A4 | 36385501 | 14 | 105 | 143 | 12 | 50 | 155 | 30 x 6 | 178 | 10 | 2,46 | 15,2 | 7 | 15 | 20 | 25 |
| VMZ-A 125 M16-25/185 dyn A4 | 36520501 | 18 | 133 | 142 | 16 | 25 | 158 | 40 x 7 | 185 | 10 | 3,02 | 18,5 | 6 | 12 | 16 | 20 |
| VMZ-A 125 M16-50/210 dyn A4 | 36525501 | 18 | 133 | 167 | 16 | 50 | 183 | 40 x 7 | 210 | 10 | 3,44 | 22,5 | 4 | 10 | 13 | 16 |

Ankerstange VMZ-A dynamic HCR

Edelstahl 1.4529, Durchsteckmontage



→ Durchsteckmontage: Vormontiertes Set bestehend aus Ankerstange, Kegelscheibe, Kugelmutter, Sicherungsmutter und einer Kunststoffhülse als Gewindeschutz.

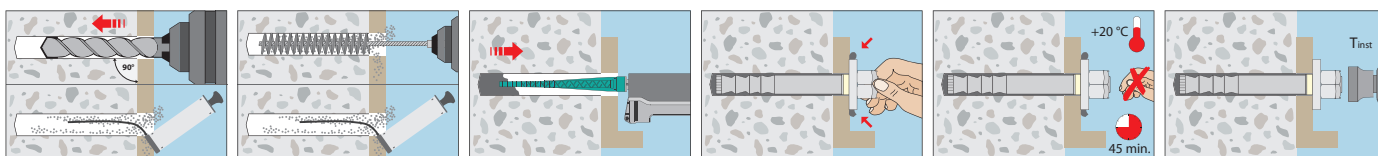
→ Hochkorrosionsbeständiger Edelstahl 1.4529 zur Verwendung im Innen- und Außenbereich und in besonders aggressiver Umgebung

| Bezeichnung | Artikel-Nummer | Bohrloch Ø do mm | Bohrlochtiefe ho mm | | Klemmstärke tfix mm | | Bohrtiefe durch Anbauteil hd mm | Kegelscheibe ¹⁾ d1 x h1 mm | Dübellänge mm | Packung Inhalt Stück | Gewicht pro Packung kg | Mörtelbedarf pro Dübel ml | Dübel pro Kartusche | | | |
|------------------------------|----------------|---------------------------|---------------------------|-----|---------------------------|-----|--|---|------------------|----------------------------|---------------------------------|------------------------------------|---------------------|--------|--------|-------|
| | | | min | max | min | max | | | | | | | 150 ml | 280 ml | 345 ml | 420ml |
| VMZ-A 100 M12-25/153 dyn HCR | 36375651 | 14 | 105 | 118 | 12 | 25 | 130 | 30 x 6 | 153 | 10 | 2,22 | 12,2 | 9 | 19 | 25 | 31 |
| VMZ-A 100 M12-50/178 dyn HCR | 36385651 | 14 | 105 | 143 | 12 | 50 | 155 | 30 x 6 | 178 | 10 | 2,46 | 15,2 | 7 | 15 | 20 | 25 |
| VMZ-A 125 M16-25/185 dyn HCR | 36520651 | 18 | 133 | 142 | 16 | 25 | 158 | 40 x 7 | 185 | 10 | 3,02 | 18,5 | 6 | 12 | 16 | 20 |
| VMZ-A 125 M16-50/210 dyn HCR | 36525651 | 18 | 133 | 167 | 16 | 50 | 183 | 40 x 7 | 210 | 10 | 3,44 | 22,5 | 4 | 10 | 13 | 16 |

Weitere Abmessungen auf Anfrage.

¹⁾Außendurchmesser d1 x Dicke h1

Montage



Vor- und Durchsteckmontage

Ankerstange VMZ-AV dynamic
Stahl verzinkt, Vor- und Durchsteckmontage



→ Vor- und Durchsteckmontage: Set bestehend aus Ankerstange, Kegelscheibe mit Schrägbohrung, Kugelmutter, Sicherungsmutter sowie einer Kunststoffhülse als Gewindeschutz (Durchsteckmontage) und einer Mischerspitze um den Ringspalt im Anbauteil zu verfüllen (Vorsteckmontage). Pro 10er-Packung liegen 5, pro 5er-Packung liegen 3 Mischerspitzen in jeder Packung.

→ Verwendung im trockenen Innenbereich

| Bezeichnung | Artikel-Nummer | Bohrloch Ø do mm | Klemmstärke tfix | | Bohrtiefe ¹⁾ ho mm | Kegelscheibe ²⁾ d1 x h1 mm | Dübellänge mm | Packung Inhalt Stück | Gewicht pro Packung kg | Mörtelbedarf pro Dübel ml | Dübel pro Kartusche | | | |
|---------------------------|----------------|------------------------|---------------------|-----|-------------------------------------|---|------------------|----------------------------|---------------------------------|------------------------------------|---------------------|--------|--------|--------|
| | | | min | max | | | | | | | 150 ml | 280 ml | 345 ml | 420 ml |
| VMZ-AV 100 M12-25/160 dyn | 36390101 | 14 | 12 | 25 | 130-tfix | 35 x 6 | 160 | 10 | 2,22 | 12,2 | 9 | 19 | 25 | 31 |
| VMZ-AV 100 M12-50/185 dyn | 36395101 | 14 | 12 | 50 | 155-tfix | 35 x 6 | 185 | 10 | 2,46 | 15,2 | 7 | 15 | 20 | 25 |
| VMZ-AV 125 M16-30/200 dyn | 36570101 | 18 | 16 | 30 | 163-tfix | 40 x 7 | 200 | 10 | 4,20 | 19,3 | 5 | 12 | 15 | 19 |
| VMZ-AV 125 M16-50/220 dyn | 36575101 | 18 | 16 | 50 | 183-tfix | 40 x 7 | 220 | 10 | 4,54 | 22,5 | 4 | 10 | 13 | 16 |
| VMZ-AV 170 M20-50/280 dyn | 36670101 | 24 | 20 | 50 | 230-tfix | 50 x 8 | 280 | 5 | 4,64 | 44,6 | 2 | 5 | 6 | 8 |

Ankerstange VMZ-AV dynamic A4
Edelstahl A4, Vor- und Durchsteckmontage



→ Vor- und Durchsteckmontage: Set bestehend aus Ankerstange, Kegelscheibe mit Schrägbohrung, Kugelmutter, Sicherungsmutter sowie einer Kunststoffhülse als Gewindeschutz (Durchsteckmontage) und einer Mischerspitze um den Ringspalt im Anbauteil zu verfüllen (Vorsteckmontage). Pro 10er-Packung liegen 5, pro 5er-Packung liegen 3 Mischerspitzen in jeder Packung.

→ Verwendung im Innen- und Außenbereich (Ankerstange: Edelstahl HCR; Mutter, Sicherungsmutter, Scheibe: Edelstahl A4)

| Bezeichnung | Artikel-Nummer | Bohrloch Ø do mm | Klemmstärke tfix | | Bohrtiefe ¹⁾ ho mm | Kegelscheibe ²⁾ d1 x h1 mm | Dübellänge mm | Packung Inhalt Stück | Gewicht pro Packung kg | Mörtelbedarf pro Dübel ml | Dübel pro Kartusche | | | |
|------------------------------|----------------|------------------------|---------------------|-----|-------------------------------------|---|------------------|----------------------------|---------------------------------|------------------------------------|---------------------|--------|--------|--------|
| | | | min | max | | | | | | | 150 ml | 280 ml | 345 ml | 420 ml |
| VMZ-AV 100 M12-25/153 dyn A4 | 36390501 | 14 | 12 | 25 | 130-tfix | 35 x 6 | 153 | 10 | 2,22 | 12,2 | 9 | 19 | 25 | 31 |
| VMZ-AV 100 M12-50/178 dyn A4 | 36395501 | 14 | 12 | 50 | 155-tfix | 35 x 6 | 178 | 10 | 2,46 | 15,2 | 7 | 15 | 20 | 25 |
| VMZ-AV 125 M16-25/185 dyn A4 | 36570501 | 18 | 16 | 25 | 158-tfix | 40 x 7 | 185 | 10 | 3,02 | 18,5 | 6 | 12 | 16 | 20 |
| VMZ-AV 125 M16-50/210 dyn A4 | 36575501 | 18 | 16 | 50 | 183-tfix | 40 x 7 | 210 | 10 | 3,44 | 22,5 | 4 | 10 | 13 | 16 |

Ankerstange VMZ-AV dynamic HCR
Edelstahl 1.4529, Vor- und Durchsteckmontage



→ Vor- und Durchsteckmontage: Set bestehend aus Ankerstange, Kegelscheibe mit Schrägbohrung, Kugelmutter, Sicherungsmutter sowie einer Kunststoffhülse als Gewindeschutz (Durchsteckmontage) und einer Mischerspitze um den Ringspalt im Anbauteil zu verfüllen (Vorsteckmontage). Pro 10er-Packung liegen 5, pro 5er-Packung liegen 3 Mischerspitzen in jeder Packung.

→ Hochkorrosionsbeständiger Edelstahl 1.4529 zur Verwendung im Innen- und Außenbereich und in besonders aggressiver Umgebung

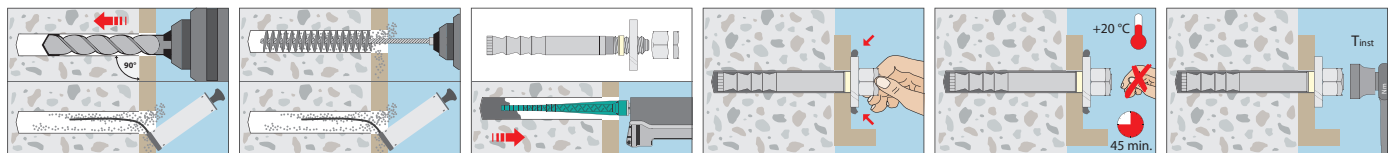
| Bezeichnung | Artikel-Nummer | Bohrloch Ø do mm | Klemmstärke tfix | | Bohrtiefe ¹⁾ ho mm | Kegelscheibe ²⁾ d1 x h1 mm | Dübellänge mm | Packung Inhalt Stück | Gewicht pro Packung kg | Mörtelbedarf pro Dübel ml | Dübel pro Kartusche | | | |
|-------------------------------|----------------|------------------------|---------------------|-----|-------------------------------------|---|------------------|----------------------------|---------------------------------|------------------------------------|---------------------|--------|--------|--------|
| | | | min | max | | | | | | | 150 ml | 280 ml | 345 ml | 420 ml |
| VMZ-AV 100 M12-25/153 dyn HCR | 36390651 | 14 | 12 | 25 | 130-tfix | 35 x 6 | 153 | 10 | 2,22 | 12,2 | 9 | 19 | 25 | 31 |
| VMZ-AV 100 M12-50/178 dyn HCR | 36395651 | 14 | 12 | 50 | 155-tfix | 35 x 6 | 178 | 10 | 2,46 | 15,2 | 7 | 15 | 20 | 25 |
| VMZ-AV 125 M16-25/185 dyn HCR | 36570651 | 18 | 16 | 25 | 158-tfix | 40 x 7 | 185 | 10 | 3,02 | 18,5 | 6 | 12 | 16 | 20 |
| VMZ-AV 125 M16-50/210 dyn HCR | 36575651 | 18 | 16 | 50 | 183-tfix | 40 x 7 | 210 | 10 | 3,44 | 22,5 | 4 | 10 | 13 | 16 |

¹⁾Die optimale Bohrtiefe muss mit der tatsächlichen Klemmstärke (tfix) errechnet werden.

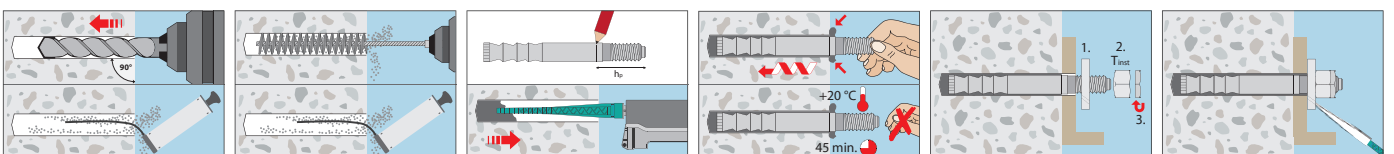
²⁾Außendurchmesser d1 x Dicke h1

Weitere Abmessungen auf Anfrage.

Durchsteckmontage



Vorsteckmontage





Auszug aus den Anwendungsbedingungen der Europäischen Technischen Bewertung ETA-17/0194

Zulässige nicht vorwiegend ruhende Lasten ohne Einfluss von Achs- und Randabständen im Temperaturbereich -40°C bis +80°C¹⁾.
Gesamtsicherheitsbeiwert nach ETAG 001 berücksichtigt (γ_M und γ_P).

Lasten und Kennwerte

Injektionssystem VMZ dynamic



| | | | 100 M 12 verzinkt | 125 M 16 verzinkt | 170 M 20 verzinkt | 100 M 12 A4/HCR | 125 M 16 A4/HCR |
|--|-------------------------|------|-----------------------|----------------------|----------------------|-----------------------|--------------------|
| Verankerungstiefe | $h_{ef} \geq$ | [mm] | 100 | 125 | 170 | 100 | 125 |
| Einzelbefestigung gerissener und ungerissener Beton | | | | | | | |
| Zulässige Zuglast | C20/25 ΔN_{ZUL} | [kN] | 14,9 | 23,2 | 32,2 | 15,7 | 23,2 |
| Zulässige Querkraft | C20/25 ΔV_{ZUL} | [kN] | 6,1 | 11,1 | 15,6 | 6,1 | 11,1 |
| Mehrfachbefestigung (je Einzeldübel) gerissener und ungerissener Beton | | | | | | | |
| Zulässige Zuglast | C20/25 ΔN_{ZUL} | [kN] | 11,8 | 19,9 | 25,5 | 12,4 | 21,8 |
| Zulässige Querkraft | C20/25 ΔV_{ZUL} | [kN] | 4,9 | 9,0 | 12,6 | 4,9 | 9,0 |
| Achs- und Randabstände | | | | | | | |
| Charakteristischer Achsabstand | $s_{cr,N}$ | [mm] | 300 | 375 | 510 | 300 | 375 |
| Charakteristischer Randabstand | $c_{cr,N}$ | [mm] | 150 | 187,5 | 255 | 150 | 187,5 |
| Minimaler Achsabstand | s_{min} | [mm] | 50 (80) ²⁾ | 60 | 80 | 50 (80) ²⁾ | 60 |
| Minimaler Randabstand | c_{min} | [mm] | 70 (75) ²⁾ | 80 | 110 | 70 (75) ²⁾ | 80 |
| Minimale Bauteildicke | h_{min} | [mm] | 130 | 170 | 230 | 130 | 170 |
| Montagedaten | | | | | | | |
| Bohrlochdurchmesser | d_o | [mm] | 14 | 18 | 24 | 14 | 18 |
| Bohrlochtiefe ³⁾ | h_o | [mm] | 105 | 133 | 180 | 105 | 133 |
| Durchgangsloch im Anbauteil | d_f | [mm] | 15 | 19 | 25 | 15 | 19 |
| Drehmoment beim Verankern | T_{inst} | [Nm] | 30 | 50 | 80 | 30 | 50 |
| Schlüsselweite | SW | [mm] | 19 | 24 | 30 | 19 | 24 |
| Mindestanbauteildicke | $t_{fix} \geq$ | [mm] | 12 | 16 | 20 | 12 | 16 |

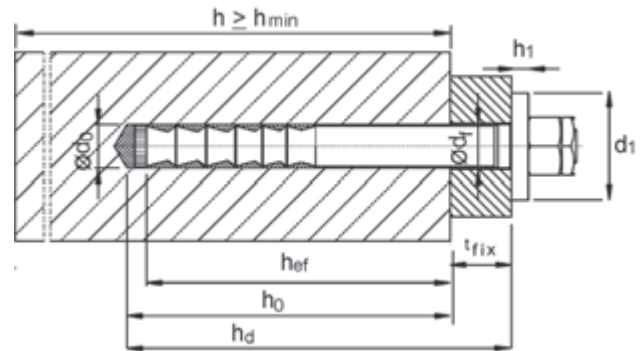
¹⁾Max. Langzeittemperatur +50°C / max. Kurzzeittemperatur +80°C.

²⁾Werte in Klammer gelten für ungerissenen Beton.

³⁾Wird die maximale Klemmstärke t_{fix} nicht voll ausgenutzt, muss die Bohrlochtiefe um das entsprechende Maß erhöht und der Dübel tiefer gesetzt werden.

Auf Anforderung: Das praxisgerechte Bemessungsprogramm auf CD-ROM oder unter www.mkt.de

Mörtelbedarf siehe Seite 94/95.



Aushärtezeiten Injektionsmörtel VMZ bei Verwendung nach ETA-17/0194

→ Kartuschen- und Außentemperatur bei der Verarbeitung min. + 5°C.

| Temperatur (°C) im Bohrloch | Verarbeitungszeit | Aushärtezeit | |
|-----------------------------|-------------------|-----------------|----------------|
| | | trockener Beton | feuchter Beton |
| 0°C bis +4°C | 20 min | 3:00 h | 6:00 h |
| +5°C bis +9°C | 12 min | 2:00 h | 4:00 h |
| +10°C bis +19°C | 6 min | 1:20 h | 2:40 h |
| +20°C bis +29°C | 4 min | 45 min | 1:30 h |
| +30°C bis +34°C | 2 min | 25 min | 50 min |
| +35°C bis +39°C | 1,4 min | 20 min | 40 min |
| +40°C | 1,4 min | 15 min | 30 min |

Aushärtezeiten Injektionsmörtel VMZ express bei Verwendung nach ETA-17/0194

→ Kartuschen- und Außentemperatur bei der Verarbeitung min. + 5°C.

| Temperatur (°C) im Bohrloch | Verarbeitungszeit | Aushärtezeit | |
|-----------------------------|-------------------|-----------------|----------------|
| | | trockener Beton | feuchter Beton |
| 0°C bis +4°C | 10 min | 2:00 h | 4:00 h |
| +5°C bis +9°C | 6 min | 1:00 h | 2:00 h |
| +10°C bis +19°C | 3 min | 40 min | 80 min |
| +20°C bis +29°C | 1 min | 20 min | 40 min |
| +30°C | 1 min | 10 min | 20 min |

Reinigungsbürste RB M6



RB M6, mit Anschlussgewinde M6



RBL M6, mit Innen- und Außengewinde M6



RBL M6 SDS, mit Innengewinde M6

Ausblaspumpe VM-AP



Ausblaspistolen VM-ABP



Auspresspistolen VM-P Profi



Auspresspistolen VM-P Standard



Auspresspistolen VM-P Pneumatik



→ Mit Anschlussgewinde M6 zum Verlängern für große Bohrtiefen und/oder Durchsteckmontage

→ Zum Einspannen in die Bohrmaschine mit Zahnkranzbohrfutter oder mit SDS plus-Adapter für SDS plus Aufnahme

| Bezeichnung | Artikel-Nummer | Passend für Bohrloch Ø mm | Gesamtlänge der Bürste mm | Passend für | | | Packungs-inhalt Stück | Gewicht pro Stück kg |
|-------------|----------------|---|---------------------------|-------------|-----------|---------|-----------------------|----------------------|
| | | | | VMZ-A | VMZ-A dyn | VMZ-IG | | |
| RB 10 M6 | 33510101 | 10 | 130 | M8 | - | M6 | 1 | 0,05 |
| RB 12 M6 | 33512101 | 12 | 140 | M10, 75 M12 | - | M8 | 1 | 0,05 |
| RB 14 M6 | 33514101 | 14 | 180 | M12 | M12 | M10 | 1 | 0,05 |
| RB 18 M6 | 33518101 | 18 | 200 | M16 | M16 | M12 | 1 | 0,05 |
| RB 22 M6 | 33522101 | 22 | 220 | 115 M20 | - | 115 M16 | 1 | 0,05 |
| RB 24 M6 | 33524101 | 24 | 250 | M20 | M20 | M16 | 1 | 0,06 |
| RB 26 M6 | 33526101 | 26 | 290 | M24 | - | M20 | 1 | 0,06 |
| RBL M6 | 33968101 | Bürstenverlängerung 150 mm mit Gewinde M6 | | | | | 1 | 0,09 |
| RBL M6 SDS | 33350101 | SDS Plus Adapter mit Innengewinde M6 | | | | | 1 | 0,06 |

→ Zum bewertungskonformen Ausblasen hammergebohrter Löchern bis 18 mm Durchmesser (VMZ)

→ Für optimale Reinigung muss der Schlauch bis zum Bohrlochgrund reichen

| Bezeichnung | Artikel-Nummer | Schlauch-Ø mm | Für Bohrloch-Ø mm | Max. Bohrtiefe ²⁾ mm | Packungs-inhalt Stück | Gewicht pro Stück kg |
|------------------------|----------------|---------------|---------------------|---------------------------------|-----------------------|----------------------|
| Ausblaspumpe VM-AP 360 | 33200101 | 8 | 8 ¹⁾ -20 | 330 | 1 | 0,27 |

¹⁾Mit Schlauchverlängerung Ø 6 x 100mm

²⁾Bei Durchsteckmontage: Maximale Bohrtiefe durch das Anbauteil

→ Für die bewertungskonforme Bohrlochreinigung mit Druckluft für Bohrlöcher ab 6 mm Durchmesser

→ Für eine optimale Reinigung muss die Reinigungsdüse bis zum Bohrlochgrund reichen

| Bezeichnung | Artikel-Nummer | Düsen-Ø mm | Für Bohrloch-Ø mm | Max. Bohrtiefe ¹⁾ mm | Packungs-inhalt Stück | Gewicht pro Stück kg |
|-------------|----------------|------------|-------------------|---------------------------------|-----------------------|----------------------|
| VM-ABP 200 | 33090101 | 5 | 6-20 | 240 | 1 | 0,55 |
| VM-ABP 250 | 33100101 | 16 | 18-40 | 240 | 1 | 1,00 |
| VM-ABP 500 | 33106101 | 16 | 18-40 | 480 | 1 | 1,30 |

¹⁾Bei Durchsteckmontage: Maximale Bohrtiefe durch das Anbauteil

→ Profi-Pistole mit optimaler Schwerpunktage für ermüdungsfreies Arbeiten

→ Automatische Druckentlastung und minimaler Materialnachlauf

| Bezeichnung | Artikel-Nummer | Passend für Kartuschen | Packungs-inhalt | Gewicht pro Stück kg |
|----------------|----------------|----------------------------|--|----------------------|
| VM-P 345 Profi | 28350511 | 150ml, 280ml, 300ml, 345ml | auch für 1k-Silikonkartuschen geeignet | 1 |
| VM-P 380 Profi | 28351001 | 380ml, 410ml, 420ml | | 1 |

→ Für gelegentliche Anwendungen, Metallausführung

→ Kolbenstange mit Nachstellschraube

| Bezeichnung | Artikel-Nummer | Passend für Kartuschen | Packungs-inhalt | Gewicht pro Stück kg |
|-------------------|----------------|----------------------------|--|----------------------|
| VM-P 345 Standard | 28350505 | 150ml, 280ml, 300ml, 345ml | auch für 1k-Silikonkartuschen geeignet | 1 |
| VM-P 380 Standard | 28353005 | 380ml, 410ml, 420ml | | 1 |

→ Professionelle Druckluft-Pistole mit optimaler Schwerpunktage und schnellem Kartuschenwechsel

→ Automatisches Schnelldruckausgleichssystem vermindert den Materialnachlauf auf ein Minimum

→ Einhändige Druckregulierung zur Einstellung der Kolbengeschwindigkeit

→ Mit Druckluft-Anschlussnippel

| Bezeichnung | Artikel-Nummer | Passend für Kartuschen | Packungs-inhalt | Gewicht/Stück kg |
|--------------------|----------------|------------------------|---------------------------------|------------------|
| VM-P 345 Pneumatik | 28350601 | 345ml | max. 8bar Arbeitsdruck, 40l/min | 1 |
| VM-P 380 Pneumatik | 28352002 | 380ml, 410ml, 420ml | max. 8bar Arbeitsdruck, 40l/min | 1 |