

Verarbeitungshinweise **KAFLEX duo black**

Verarbeitungsschritte



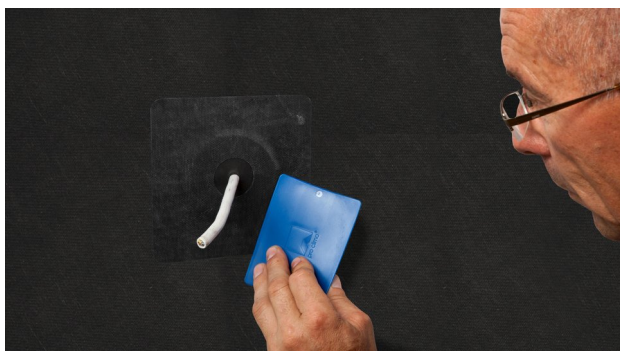
1. Kabel durchziehen und ausrichten

Kabel durch das vorgestanzte Loch im EPDM ziehen, Manschette auf den Untergrund führen und ausrichten.
Geeignet für Kabel mit 4,8 - 12 mm Durchmesser.



2. Trennfolie lösen

Trennfolie Stück für Stück ablösen.



3. Manschette verkleben und fest anreiben

Manschette auf dem Untergrund verkleben und fest anreiben.
Dabei auf ausreichenden Gegendruck achten.
Besonders effizientes und Hände schonendes Anreiben mit der Anpresshilfe pro clima PRESSFIX.



Auch als KAFLEX duo erhältlich

KAFLEX duo ist mit zwei Löchern im EPDM für die schnelle und sichere Durchführung von zwei Kabeln mit Durchmessern von 4,8 - 12 mm vorkonfektioniert.
Sollen mehr Kabel sicher in die Luftdichtungsebene eingebunden werden, empfiehlt sich die Kabelbaummanschette KAFLEX multi.

Untergründe

Vor dem Verkleben Untergründe reinigen.

Auf überfrorenen Untergründen ist die Verklebung nicht möglich. Es dürfen keine abweisenden Stoffe auf den zu verklebenden Materialien vorhanden sein (z. B. Fette oder Silikone). Untergründe müssen ausreichend trocken und tragfähig sein.

Die dauerhafte Verklebung wird erreicht auf allen pro clima Innen- und Außenbahnen, anderen Dampfbrems- und Luftdichtungsbahnen (z. B. aus PE, PA, PP und Aluminium) bzw. Unterdeck-/Unterspannbahnen und Wandschalungsbahnen (z. B. aus PP und PET).

Verklebungen und Anschlüsse können auf gehobeltem und lackiertem Holz, harten Kunststoffen bzw. Metall (z. B. Rohre, Fenster usw.), harten Holzwerkstoffplatten (Span-, OSB- und BFU-, MDF- und Holzfasernerunterdeckplatten) erfolgen.

Bei der Verklebung von Holzfasernerunterdeckplatten oder auf glatten, mineralischen Untergründen ist die Vorbehandlung mit TESCON PRIMER erforderlich. Beton- oder Putzuntergründe dürfen nicht absanden.

Beste Ergebnisse für die Sicherheit der Konstruktion werden auf qualitativ hochwertigen Untergründen erreicht.

Die Eignung des Untergrundes ist eigenverantwortlich zu prüfen, ggf. sind Testverklebungen empfehlenswert.

Bei nicht tragfähigen Untergründen ist eine Vorbehandlung mit dem TESCON PRIMER zu empfehlen.

Rahmenbedingungen

Verklebungen dürfen nicht auf Zug belastet werden.

Klebebänder fest anreiben. Auf ausreichenden Gegendruck achten.

Wind-, luftdichte oder regensichere Verklebungen können nur auf faltenfrei verlegten Dampfbremsen bzw. Unterdeck- und Fassadenbahnen erreicht werden.

Erhöhte Raumluftfeuchtigkeit durch konsequentes und stetiges Lüften zügig abführen, ggf. Bautrockner aufstellen.

Die dargestellten Sachverhalte beziehen sich auf den Stand der aktuellen Forschung und der praktischen Erfahrung. Wir behalten uns Änderungen der empfohlenen Konstruktionen und der Verarbeitung sowie die Weiterentwicklung und die damit verbundene Qualitätsänderung der einzelnen Produkte vor. Wir informieren Sie gern über den aktuellen technischen Kenntnisstand zum Zeitpunkt der Verlegung.

Weitere Informationen über die Verarbeitung und Konstruktionsdetails enthalten die pro clima Planungs- und Anwendungsempfehlungen. Bei Fragen erreichen Sie die technische Hotline von pro clima unter 0 62 02 - 27 82.45.

MOLL
bauökologische Produkte GmbH
Rheintalstraße 35 - 43
D-68723 Schwetzingen
Fon: +49 (0) 62 02 - 27 82.0
eMail: info@proclima.de