

pro clima

System SOLITEX ADHERO



Sichere Lösungen für die Dichtung der Gebäudehülle



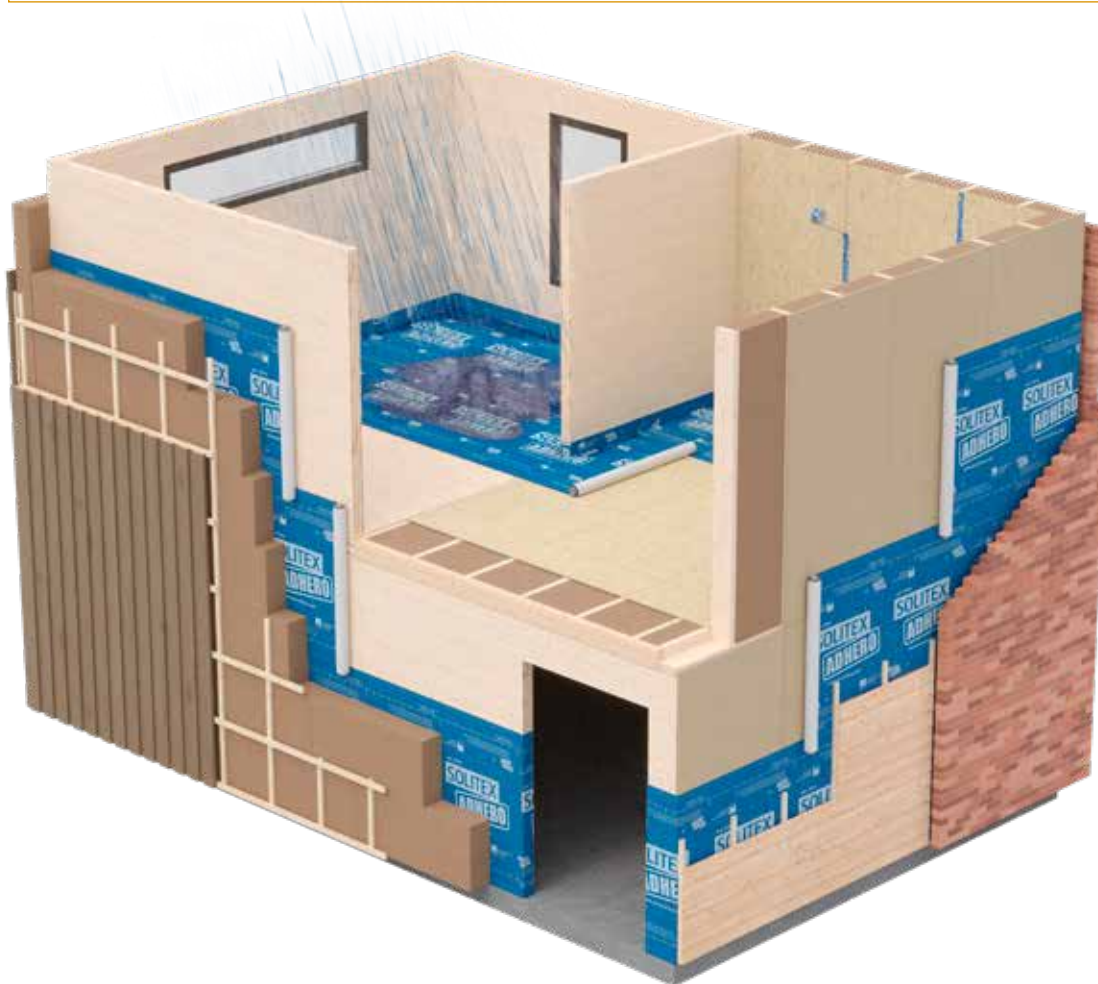


System SOLITEX® ADHERO

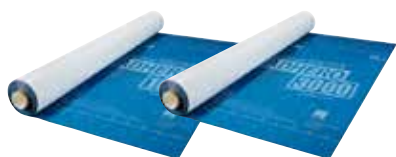
Ermöglicht die Herstellung der Luftdichtheit auf Holzwerkstoffen und mineralischen Untergründen, z. B. auf der Außenseite von unverputztem (Sicht-)Mauerwerk oder Betonbauteilen mit Fugen. Die Bahn ermöglicht durch die vollflächige Verklebung einen temporären Bauzeitschutz auf Zwischendecken von mehrgeschossigen Bauten in CLT- und Holzrahmenbauweise. Sie schützt weiterhin Wandbauteile sowie Dachkonstruktionen ab 14° Dachneigung über einen Zeitraum von bis zu 3 Monaten. Auf Dächern erfüllt sie in dem angegebenen Zeitraum zudem die Anforderungen des ZVDH (Zentralverband des Deutschen Dachdeckerhandwerks) an eine Behelfsdeckung.

Vorteile

- ✓ Schützt die Konstruktion: Diffusionsoffen und maximal schlagregendicht
- ✓ Hält Bauteile trocken durch porenfreie feuchteaktive Funktionsmembran
- ✓ Leicht und sicher zu verarbeiten durch geteilte Trennfolie - haftet sofort auf tragfähigen Untergründen
- ✓ Dauerhafter Schutz durch höchste Alterungs- und Hitzebeständigkeit der TEEE-Membran
- ✓ Bis zu 5 Monate Freibewitterung



System-Kernbausteine



SOLITEX ADHERO 1000 / 3000
Schützt vollflächig selbstklebend Wände und Zwischendecken vor Feuchtigkeit



TESCON VANA
Verklebt dauerhaft zuverlässig luftdicht und regensicher – innen und außen

**100 JAHRE
KLEBKRAFT**

✓ erfolgreich getestet
✓ weltweit einzigartig
TESCON VANA - TESCON No.1 - UNI TAPE - ORCON F
proclima.de/100jahre



ORCON F
Schließt sicher an angrenzende raue oder mineralische Bauteile an



Bauzeitabdichtung Decke



Verarbeitungsschritte

Die ausführlichen Verarbeitungsschritte zur Bauzeitabdichtung Decke finden Sie hier:



Luftdichtung und Witterungsschutz Wand

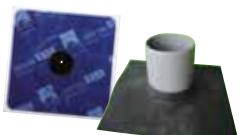


Verarbeitungsschritte

Die ausführlichen Verarbeitungsschritte zur Luftdichtung und zum Witterungsschutz Wand finden Sie hier:



Erweiterung für Detaillösungen



KAFLEX / ROFLEX
Ermöglicht schnelle, sichere Anschlüsse an Kabel und Rohre



TESCON PRIMER RP / TESCON SPRIMER
Grundiert und verfestigt Untergründe einfach, schnell und dauerhaft sicher



AEROFIXX
Ermöglicht einfaches Sprühen im AEROSANA-System



AEROSANA VISCONN / AEROSANA VISCONN FIBRE
Leicht einzusetzendes und zeitsparendes System zur Herstellung von Anschlüssen



AEROSANA FLEECE
Dichtet Löcher bis max. 70 mm Durchmesser und Anschlüsse (z. B. bei der Dachsanierung von außen) im AEROSANA VISCONN -System

... und die Dämmung ist perfekt



SOLITEX® ADHERO 1000/3000

Leichte/mittelschwere vollflächig klebende, diffusionsoffene Luftdichtungs- und Witterungsschutzbahn

PRESSFIX XL

Anpresshilfe für pro clima SOLITEX ADHERO

Technische Daten

	SOLITEX ADHERO 1000	SOLITEX ADHERO 3000
Schutz- und Deckvlies	Polypropylen-Mikrofaser	Polypropylen-Mikrofaser
Membran	TEEE, monolithisch	TEEE, monolithisch
Kleber	Spezial Acrylat-Haftkleber	Spezial Acrylat-Haftkleber
Trennlage	silikonisierte PE-Folie, getrennt: 25/125 cm	silikonisierte PE-Folie, getrennt: 25/125 cm
Eigenschaft	Wert	Wert
Farbe	dunkelblau	dunkelblau
Flächengewicht	180 g/m ²	240 g/m ²
Dicke	0,55 mm	0,70 mm
Dampfdiffusionswiderstandszahl μ	450	570
s_d -Wert/feuchtevariabel	0,30 m/–	0,40 m/0,3 – 0,8 m
Brandverhalten	E	E
Freibewitterung Steildach	3 Monate	ab 14° DN: 4 Monate
Freibewitterung Wand	–	5 Monate
Freibewitterung Bauzeitschutz Decke	14 Tage	4 Wochen
Wassersäule	10.000 mm	10.000 mm
Widerstand Wasserdurchgang un-/gealtert*	W1 / W1	W1 / W1
Luftdichtheit	–	bestanden
Höchstzugkraft längs/quer	200 N/5cm / 150 N/5cm	250 N/5 cm/200 N/5 cm
Höchstzugkraft längs/quer gealtert*	140 N/5cm / 100 N/5cm	190 N/5 cm/160 N/5 cm
Dehnung längs/quer	75 % / 75 %	70 % / 70 %
Dehnung längs/quer gealtert*	35 % / 25 %	40 % / 50 %
Weiterreißwiderstand längs/quer	120 N / 200 N	170 N / 220 N
*) Dauerhaftigkeit nach künstl. Alterung bei 100 °C	bestanden	bestanden
Kaltbiegeverhalten	–40 °C	–40 °C
Temperaturbeständigkeit	dauerhaft –40 °C bis +100 °C	dauerhaft –40 °C bis +100 °C
Wärmeleitzahl	2,3 W/(m·K)	2,3 W/(m·K)
Unterdeckbahn	UDB-B	UDB-A
Behelfsdeckung; geeignet als ...	ja	ja
CE-Kennzeichnung	vorhanden	vorhanden

Lieferformen

Produkt	Art.-Nr.	GTIN	Länge	Breite	Fläche	Gewicht	VE	VE/Pal
SOLITEX ADHERO 1000	1AR02757	4026639227577	30 m	1,50 m	45 m ²	8,5 kg	1	24
SOLITEX ADHERO 3000	1AR01513	4026639215130	30 m	1,50 m	45 m ²	12 kg	1	24

Weitere Informationen über die Verarbeitung und Konstruktionsdetails enthalten die pro clima Planungsunterlagen.

(Bitte beachten Sie auch die Empfehlungen der aktuell gültigen pro clima Anwendungsmatrix)

Bei Fragen erreichen Sie die
pro clima Technik-Hotline

DE ☎ +49 (0) 62 02 – 27 82.45, technik@proclima.de
CH ☎ +41 (0) 52 588 00 79, technik@proclima.ch
AT ☎ +43 (0) 31 27 – 20 945, office@harrer.at

MOLL
bauökologische Produkte GmbH
Rheintalstraße 35 - 43
D-68723 Schwetzingen
Tel.: +49 (0) 62 02 – 27 82.0
eMail: info@proclima.de
proclima.com

