

Verarbeitungshinweise WELDANO® ROFLEX PLUS

Verarbeitungsschritte: Rohrdurchdringung



1. Vorbereiten

Verunreinigungen auf der SOLITEX WELDANO 3000 z. B. mit einem Lappen abwischen.

Auf überföhrten Bahnen ist die Verklebung nicht möglich.

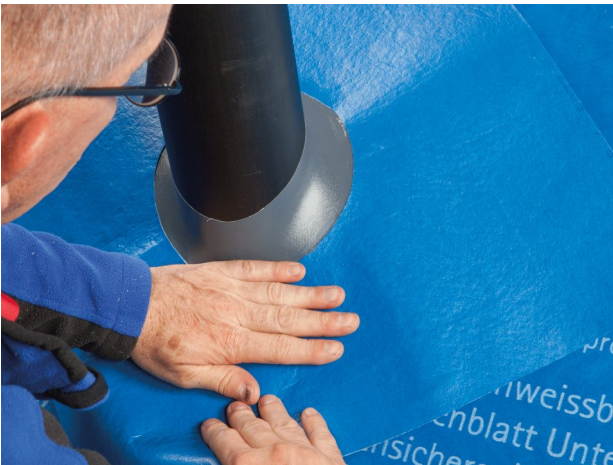
Es dürfen keine abweisenden Stoffe auf den Bahnen vorhanden sein (z. B. Fette oder Silikone).

Untergründe müssen ausreichend trocken und tragfähig sein.



2. Anschluss herstellen

WELDANO ROFLEX PLUS über das Rohr führen.



3. Auf den Untergrund führen

Für den Anschluss auf SOLITEX WELDANO 3000 die Manschette faltenfrei auf dem Untergrund auflegen.

Der entstandene Flansch muss nach oben zeigen.



4. Manschette mit Bahn verschweißen

Im Randbereich die Manschette mit dem Quellschweißmittel WELDANO TURGA oder Heißluft anschweißen.

Die effektive Fügebreite (benetzte Fläche) muss mindestens 3 cm breit sein und bis an den Rand von WELDANO ROFLEX PLUS reichen.

Manschette gut anrollen.





5. Flansch verlängern

Anschlussstreifen SOLITEX WELDANO-S 3000 entsprechend Dachneigung und Rohrdurchmesser anfertigen.



6. Flanschverlängerung fixieren

Anschlussstreifen SOLITEX WELDANO-S 3000 mit geeigneten Klebeband am Rohr fixieren.



7. Flanschverlängerung anschweißen

Anschlussstreifen um das Rohr führen und aufeinander sowie auf dem Anschlussflansch der Manschette mit WELDANO TURGA verschweißen. Verbindung gut anrollen.



8. Flanschverlängerung sichern

Anschlussstreifen SOLITEX WELDANO-S 3000 mit pro clima TESCON VANA zusätzlich am Rohr und im Überlappungsbereich des Anschlussstreifens verkleben.

Untergründe

Vor dem Verschweißen sollte SOLITEX WELDANO 3000 mit einem Lappen abgewischt werden.

Auf überfrorenen Bahnen ist die Verschweißung nicht möglich. Es dürfen keine abweisenden Stoffe auf den Bahnen vorhanden sein (z. B. Fette oder Silikone). Untergründe müssen ausreichend trocken und tragfähig sein.

Es ist empfehlenswert die verschweißten Nähte stichprobenartig auf Festigkeit zu überprüfen.

Rahmenbedingungen

Während des Verschweißens mit Heißluft oder Quellschweißmittel Bahnen mit einer Kunststoffrolle fest anreiben. Auf ausreichenden Gegendruck achten. Regensichere und wasserdichte Verschweißungen können nur auf faltenfrei verlegten Unterdachbahnen erreicht werden.

Die dargestellten Sachverhalte beziehen sich auf den Stand der aktuellen Forschung und der praktischen Erfahrung. Wir behalten uns Änderungen der empfohlenen Konstruktionen und der Verarbeitung sowie die Weiterentwicklung und die damit verbundene Qualitätsänderung der einzelnen Produkte vor. Wir informieren Sie gern über den aktuellen technischen Kenntnisstand zum Zeitpunkt der Verlegung.

Weitere Informationen über die Verarbeitung und Konstruktionsdetails enthalten die pro clima Planungs- und Anwendungsempfehlungen. Bei Fragen erreichen Sie die technische Hotline von pro clima unter 0 62 02 - 27 82.45.

MOLL
bauökologische Produkte GmbH
Rheintalstraße 35 - 43
D-68723 Schwetzingen
Fon: +49 (0) 62 02 - 27 82.0
eMail: info@proclima.de