



## Fix All High Tack / Kleb- / Dichtstoff überstreichbar

Best.-Nr.	Farbe	Inhalt	VE
750265	weiß	290 ml	12

### Produktbeschreibung

FIX ALL HIGH TACK ist ein hochwertiger, neutraler, einkomponentiger, dauerelastischer Klebstoff auf Basis von Hybrid – Polymer mit hoher Anfangshaftung und rascher Durchhärtung.

### Chemikalienbeständigkeit:

Gut: Wasser, aliphatische Lösungsmittel, verdünnte anorganische Säuren und Alkalien, Öle und Fette

### Produkteigenschaften

- Wasserfest und seawasserbeständig
- Gleicht Unebenheiten und Materialspannungen aus
- Farbecht, witterungs- und UV-beständig
- Blasenfreie Aushärtung auch bei hohen Temperaturen
- Sehr gute, meist primerlose Haftung auf fast allen Untergründen, auch auf **feuchten !!**
- Silicon-, lösemittel-, halogen-, säure- und isocyanatfrei
- Sehr gut anstrichverträglich nach DIN 52452-A1 (s. Bemerkung), kann nass-in-nass überlackiert werden
- Sehr gut verarbeitbar
- Nach Aushärtung dauerelastisch
- Nahezu geruchlos
- Nicht korrosiv

### Anwendungen

- Direktverklebungen vieler Materialien
- Für dynamisch beanspruchte, strukturelle Verklebungen, bei denen eine hohe Anfangslebkraft gefordert wird.
- Verkleben und Abdichten in Bau- und Metallindustrie
- Strukturelle Verklebungen von vibrierenden Konstruktionen
- Verkleben von Türzargen, Fensterbänken, Platten, Paneelen, Fußbodenleisten, Zierleisten, Holzkonstruktionen und Isolationsmaterialien

### Basis

Hautbildung (\*)

Shore A – Härte (DIN 53505)

Temperaturbeständigkeit

Maximal zulässige Gesamtverformung (DIN EN ISO 11 600)

Volumenänderung (DIN EN ISO 10563)

Baustoffklasse (DIN 4102 Teil 4)

1-K-Hybrid – Polymer

Ca. 5 Minuten

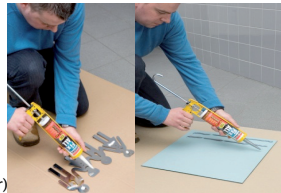
65 ± 5

-40°C bis +90°C

20%

-3 bis -4 Vol.%

B2 (normalentflammbar)



(\*) Gemessen nach Normklima DIN EN ISO 291 bei 23°C/50% r.L. Diese Werte können durch Umgebungsfaktoren wie Temperatur, Feuchtigkeit und Art des Substrats variieren.

### Fugenabmessung:

Minimale Breite:	zur Verklebung: 2 mm	zur Abdichtung: 5 mm
Maximale Breite:	zur Verklebung: 10 mm	zur Abdichtung: 30 mm
Minimale Tiefe:	zur Verklebung: 2 mm	zur Abdichtung: 5 mm

### Empfohlen:

Fugenbreite = 2 x Fugentiefe (> 6 mm Breite)

Fugenbreite = 1 x Fugentiefe (< 6 mm Breite)

### Untergründe:

FIX ALL HIGH TACK hat eine hervorragende, meist primerlose Haftung auf einer Vielzahl von Untergründen, wie z.B. Metalle (Stahl, AlMgSi1, Messing, Zink, Stahl ST 1403, elektrogalvanisierter und feuergalvanisierter Stahl, AlCuMg1), Kunststoffe (Polystyrol, Polycarbonat, PVC, ABS, Polyamid, PMMA und GFK, Styropor, Kork, Email, Beton, Glas, HPL und Holz (nicht auf PE, PP, PTFE und Silicone).

### Verarbeitungstemperatur:

+0°C (frosthfrei) bis +40°C (Umgebungstemperatur)

+0°C (frosthfrei) bis +35°C (Haftflächentemperatur)

### Bemerkungen

Weiterführende Informationen entnehmen Sie bitte dem technischen Datenblatt.