

Stützenschuhe PPD

zum Einzementieren

U-Form, starr, feuerverzinkt

250 mm, Gabel: Löcher 2 bzw. 4 x 13 und 10 x 5 mm



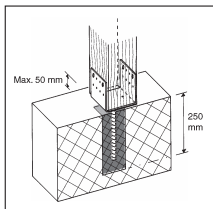
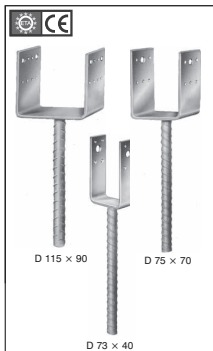
Art. 755 D



SIMPSON
Strong-Tie

Type	Best.-Nr.	VE	Type	Best.-Nr.	VE
73 X 40	591 490	20	90 X 90	591 498	10
100 X 40	591 492	20	100 X 90	591 500	10
80 X 70	591 494	15	120 X 90	591 502	10
100 X 70	591 496	10	140 X 90	591 504	10

Statische Werte siehe im direkten Anschluß an dieses Kapitel auf den Seiten 12/231 !



Stützenfüße D

bestehen aus U-förmig gebogenen Stahlplatten St. 37 an denen ein Rippenstab angeschweißt ist und werden nach Fertigstellung rundum feuerverzinkt.

Anwendung

Stützenfüße Typ D eignen sich für die Befestigung von Holzstützen und -pfosten in Betonfundamenten.

Sie ermöglichen sichere Befestigungen und sind einfach zu montieren.

Sie sind überwiegend für den Einsatz in Leichtbauten gedacht, wie z.B. in Carports, Pergolen und Terrassen.

Montage

In das Fundament wird eine Aussparung 100 x 100 x 250 mm eingearbeitet. Der Stützenfuß wird einbetoniert. Nach Abhärten des Betons wird die Holzstütze mit CNA4,0x40 Kammnägeln oder Bolzen M12 befestigt.

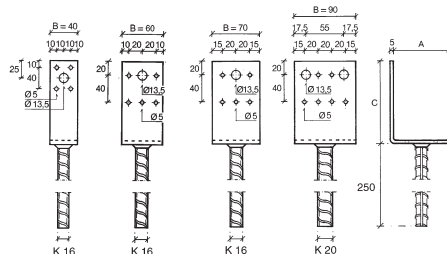
Für die Verwendung im Außenbereich werden feuerverzinkte CNA4,0x40 Kammnägeln oder rostfreie CSA5,0x1 Schrauben, l ≥ 35 mm empfohlen.

Stahlschäfte

Rippenstab: B 550 BR + AC gemäß DS 10080:2006
sonstiges Material: S 235 JR gemäß EN 10025:2004.

Korrosionsschutz:

nach Bearbeitung rundum feuerverzinkt; Zinkschichtdicke ca. 55 µm gemäß DIN EN 1461.



Typ	Löcher		Ø Rippenstab [mm]	A [mm]	B [mm]	C [mm]
	Ø [mm]	Anzahl St.				
D 73 x 40	5 13,5	4 + 4 1 + 1	16	73	40	126
D100 x 40	5 13,5	4 + 4 1 + 1	16	100	40	125
D 80 x 70	5 13,5	5 + 5 1 + 1	16	80	70	126
D100 x 70	5 13,5	5 + 5 1 + 1	16	100	70	126
D 90 x 90	5 13,5	6 + 6 2 + 2	20	90	90	141
D100 x 90	5 13,5	6 + 6 2 + 2	20	100	90	136
D120 x 90	5 13,5	6 + 6 2 + 2	20	120	90	126
D140 x 90	5 13,5	6 + 6 2 + 2	20	140	90	126