

Stützenfüße PVDB

zum Aufschrauben, U-Form

seiten- und höhenverstellbar, feuerverzinkt

Grundplatte: 70 x 160 mm, Löcher 2 x 11 mm

Gabel: 136 x 70 x 5 mm, Löcher: 2 x 13 und 10 x 5 mm

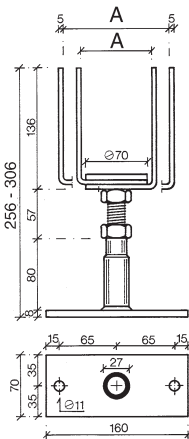
Art. 755 VDB



Type	Best.-Nr.	VE	Type	Best.-Nr.	VE
Vario DB 80	591 470	10	Vario DB 120	591 472	10
seitenv. 80 - 120 / höhenv. 136 - 186 mm			seitenv. 120 - 160 / höhenv. 136 - 186 mm		

Statische Werte siehe im direkten Anschluß an dieses Kapitel
auf den Seiten 12/224 - 12/225 !

VARIO DB



Stützenfüße VARIO

Die höhen- und seitenverstellbaren Stützenfüße Vario D und DB können für **alle** Holzbreiten zwischen 80-120/ 120-160 mm verwendet werden. Es gibt sie in 2 Ausführungen: Vario D zum Einbetonieren und Vario DB zum Befestigen auf Beton.

Besonderer Vorteil der höhen- und seitenverstellbaren Stützenfüße Vario D und DB ist, dass die Höhenverstellung nachträglich vorgenommen werden kann, **ohne** dass die Stütze sich mitdreht.

Die Stützenfüße Vario I und IB (I = innen) sind nur höhenverstellbar und werden für verdeckte Anschlüsse bevorzugt, da hier das aufrechte Schlitzblech in der eingeschlitzten Stütze eingebaut wird. Der Mindeststützenquerschnitt für Typ I und IB ist 60 x 90 mm.

Die Typen Vario I und IB können im Gegensatz zu den Typen D und DB nicht nachträglich höhenver-

stellt werden, ohne dass die Stütze sich mitdreht.

Die max. Höhenverstellung beträgt ± 25 mm von der Idealhöhe.

Anwendung

Stützenfüße VARIO werden dort eingesetzt, wo die Möglichkeit einer Höhenjustierung gegeben sein muß.

Montage

Typ D und I werden einbetoniert. Die Typen DB und IB werden mit Bolzen durch die Fußplatte auf Beton befestigt.

Stahlqualität:

Gewindestange: S 355 JO gemäß DIN EN 10025;
sonstiges Material: S 235 JR gemäß EN 10025.

Korrosionsschutz:

nach Bearbeitung rundumfeuer-
verzinkt; Zinkschichtdicke ca.
55 μ m gemäß EN 1461.

Typ	A min. mm	A max. mm	Löcher	
			Ø mm	Anzahl St.
Stützenfüße VARIO DB 80	80	120	5	5 + 5
			13,5	1 + 1
			(11)	2
DB 120	120	160	5	5 + 5
			13,5	1 + 1
			(11)	2