

Stützenfüße PPB 80

zum Aufschrauben, Stange

höhenverstellbar von 40 - 100 mm

Grundplatte: 100 x 140 x 8 mm, 4 Löcher 11 mm

Druckplatte: 80 x 80 x 8 mm, 4 Löcher 9 mm

Gewinde: 20 x 200 mm



Art. 755 PB

feuerverzinkt

SIMPSON

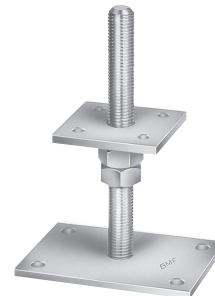
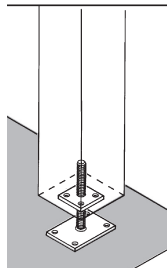
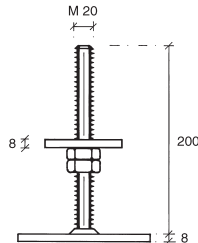


Strong-Tie

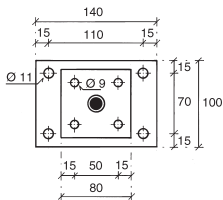
Abmessung	verstellbar von	Best.-Nr.	VE
PB 80	40 - 100 mm	591 474	10

Statische Werte siehe im direkten Anschluß an dieses Kapitel
auf der Seite 12/230 !

PB 80



PB 80



Stützenfüße PB 80

eignen sich zur Montage von Stützen/ Pfosten, die nur auf Druck beansprucht werden.

Montage

PB 80: Die Bodenplatte wird mit 4 St. M10 Stahlspreizdübeln oder Verbundankern befestigt.

Die Stützenfüße PB 80 und PS 80 sind durch Drehen der Mutter unter der Unterlegscheibe höhenverstellbar.

Der max. Abstand der Druckplatte von der Oberkante Fundament sollte 100 mm nicht überschreiten.

Stahlqualität:

Gewindestab: S 355 JO gemäß DIN EN 10025
Sonstiges Material: S 235 JR gemäß EN 10025.

Korrosionsschutz:

nach Bearbeitung rundum feuerverzinkt; Zinkschichtdicke ca. 55 µm gemäß EN 1461.