

# Balkenträger TU/S für Schräganschlüsse, feuerverzinkt



**Art. 831 S**



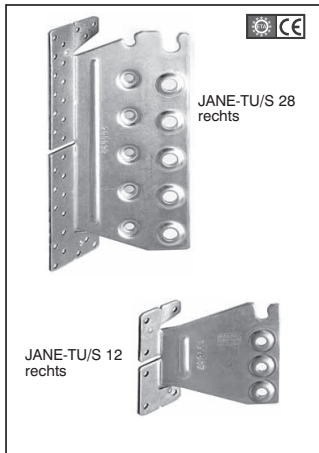
**SIMPSON  
Strong-Tie**

Abmessung	Best.-Nr.	VE	Abmessung	Best.-Nr.	VE
TU/S 12	577 220	1	TU/S 24	577 226	1
TU/S 16	577 222	1	TU/S 28	577 228	1
TU/S 20	577 224	1			

Stabdübel für die Befestigung siehe Seite 12/ 86 !

**Statische Werte siehe im direkten Anschluß an dieses Kapitel  
auf den Seiten 12/190 - 12/191 !**

TU 16, TU 20, TU 24, TU 28



**JANE®-TU/S Einhängeträger schräg**

Auftragsfertigung aus Flachformstücken für schräge Einhängeträger, die generell wie die auf Seite 2.14.1 beschriebenen JANE-TU hergestellt sind, aber lagermäßig als Halbzeug geführt werden. Je nach Bestellung werden diese zu Schrägverbindern mit Winkeln von 30°-90° verarbeitet.

JANE-TU/S 16-28 können auch an Mauerwerk oder Beton befestigt werden. Die dafür vorgesehenen Kreismarkierungen an der Rückenplatte des Verbinders müssen dann dementsprechend aufgebohrt werden.

**Bei Bestellung** von Einhängeträgern JANE-TU/S bitte Typ, Biege winkel und Richtung rechts /links angeben (s.a. Seite 2.15.2).  
 Beispiel:  
 JANE-TU/S 16, 45° rechts.

**Anwendung**

Schrägverbinder JANE-TU/S ermöglichen nicht-rechtwinklige Sichtholzverbindungen in allen Variationen.

Besteht eine Brandschutzanforderung ist diese mit dem Einhängeträger nach DIN 4102 leicht ausführbar.

**Montage**

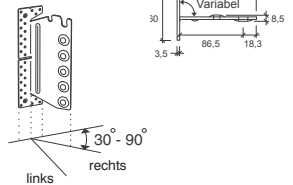
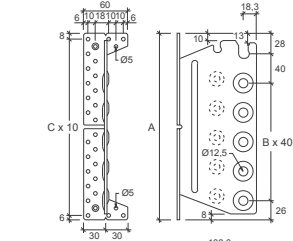
Der Einbau erfolgt wie auf Seite 2.14.1, Einhängeträger JANE-TU, beschrieben. Die durchgehende Rückenplatte liegt bei JANE-TU/S immer mit der stumpfen Winkelseite zur Ausnagelung frei.

**Stahlqualität:**

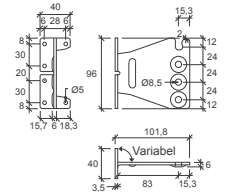
S 250 GD + Z 275 gemäß DIN EN 10326:2004.

**Korrosionsschutz:**

275 g/m<sup>2</sup> beidseitig - entsprechend einer Zinkschichtdicke von ca. 20 µm.



**TU 12**



Typ	A mm	B	C
16	134	1	12
20	174	2	16
24	214	3	20
28	254	4	24

**12**