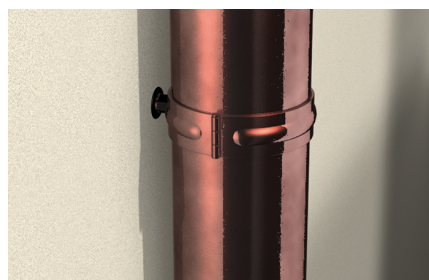


Der Spreizdübel für metrische Schrauben und Gewindebolzen



BAUSTOFFE

- Beton
- Hohldecken aus Ziegel und Beton
- Kalksand-Lochstein
- Kalksand-Vollstein
- Naturstein mit dichtem Gefüge
- Vollstein aus Leichtbeton
- Vollziegel
- Vollgips-Platten
- Hochlochziegel
- Porenbeton

ZULASSUNGEN



VORTEILE

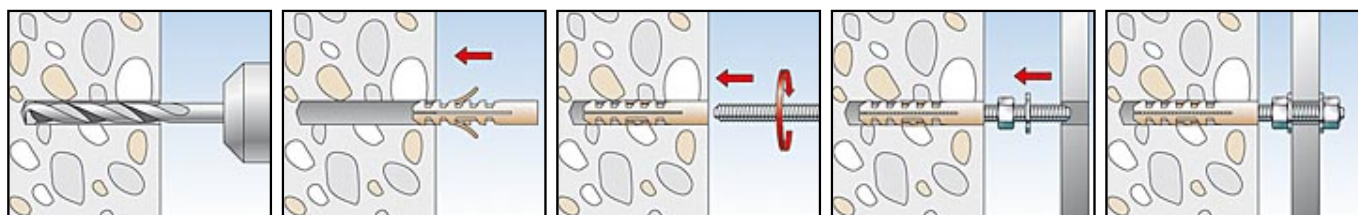
- Die Innengeometrie des M-S erlaubt die Verwendung handelsüblicher metrischer Schrauben oder Gewindestangen und ermöglicht die ideale Anpassung an die Anwendung.
- Die randlose Dübelhülse ermöglicht das zum Erreichen der maximalen Tragfähigkeit notwendige Tiefersetzen des Dübels unter den Putz bis zum tragenden Untergrund.
- Da der Dübel nur in zwei Richtungen spreizt, können durch Drehen des Dübels die Spreizkräfte gezielt parallel zum Baustoffrand in den Baustoff eingeleitet werden. Dies ermöglicht geringere Randabstände.
- Die schlanke Dübelgeometrie ermöglicht ein leichtes Einstecken des Dübels in das Bohrloch für eine schnelle und einfache Montage.

ANWENDUNGEN

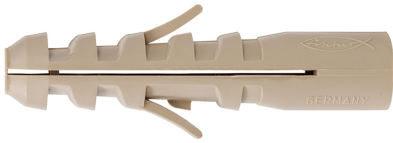
- Handgriffe
- Klappläden
- Rankgitter
- Regenfallrohr
- Abstandsmontage
- Fensterkloben
- Gitter

FUNKTIONSWEISE

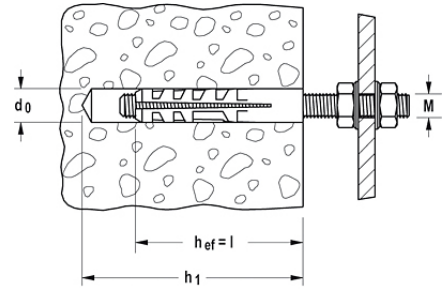
- Der M-S ist geeignet für die Vor- und Durchsteckmontage.
- Beim Eindrehen der Schraube spreizt der M-S in zwei Richtungen auf und verankert sich somit sicher im Baustoff.
- Die erforderliche Schraubenlänge ergibt sich aus: Dübellänge + Putz- und/oder Isolierstoffdicke + Anbauteildicke + 1 x Schraubendurchmesser.
- Geeignet für metrische Schrauben und Gewindebolzen.
- Zum leichten Eindrehen von Schrauben und Gewindestangen das Gewinde anfasen.



TECHNISCHE DATEN



Spreizdübel M-S



Kunststoff

Typ	Art.-Nr.	Bohrenenddurchmesser d_0 [mm]	Dübellänge l [mm]	passend zu Gewinde M
M 6 S	050152	8	40	M 6
M 8 S	050153	10	50	M 8
M 10 S	050154	14	70	M 10
M 12 S	050155	16	80	M 12

LASTEN

Spreizdübel M-S

Höchste empfohlene Lasten¹⁾ eines Einzeldübels.

Typ			M 6 S	M 8 S	M 10 S	M 12 S
Schraubendurchmesser			M6	M8	M10	M12
Empfohlene Last im jeweiligen Baustoff F_{empf}²⁾						
Beton	C 20/25	[kN]	0,30	0,54	0,66	1,06
Vollziegel	Mz 12	[kN]	0,24	0,33	0,46	0,79
Kalksandvollstein	KS 12	[kN]	0,24	0,33	0,43	0,71

¹⁾ Beinhaltet den Sicherheitsfaktor 7.

²⁾ Gültig für Zuglast, Querlast und Schrägzug unter jedem Winkel.