

# haubold®

PARTNER DER PROFIS

## Abstand halten – schnell und präzise.

Der Inliner DC mit optimierter Führung  
und vier einstellbaren Klammerabständen.

**NEU**

**Doppelhandgriff**



# INLINER Distance Control – kontrolliert und schnell arbeiten.

Mit dem Inliner DC (Distance Control) von haubold setzen Sie Klammern exakt in regelmäßigen Abständen. So erzielen Sie optimale Ergebnisse in der Fertighausindustrie, im Holzrahmenbau und bei der Verarbeitung von Gipskarton-, Gipsfaser- und Holzwerkstoffplatten.

- Schnell: Der gewünschte Klammerabstand ist mit einem Knopfdruck fixierbar – wählen Sie vorab aus vier Voreinstellungen: 40 mm, 60 mm, 80 mm oder 120 mm.
- Einstellung manueller (z. B. zur Fixierung einer Platte; Befestigungen in Eckbereichen von Fenster- und Türausfachungen) oder automatischer Betrieb.
- Die einzigartige pneumatische Leerschussicherung schützt Gerät und Material.
- Einfaches Handling mit Führungsschiene (optional: Festool Typ II) für exakte Rand- und Klammerabstände.

## Jetzt auch mit Doppelhandgriff und Griffverlängerung

- Komfortable Auslösung über beide Handgriffe möglich
- Griffe auf drei unterschiedliche Winkel einstellbar
- Inklusive Adapter für Führungsschiene Festool Typ II

Der Inliner DC passt sich Ihrer Arbeit an. Mit der Wahl des Gerätetyps, der Klammerabstände und der Möglichkeit, zwischen manuellem und automatischem Betrieb zu wählen, haben Sie alle Arbeiten fest im Griff.

Die optionale Griffverlängerung verlängert den Handgriff um 40 - 80 cm und ist variabel montierbar (als Verlängerung zu einer oder beiden Seiten oder auch bis zu 90° senkrecht).

	Inliner DC PN765	Inliner DC PN7965
Artikel-Nr.	576113	576107
Auslöseart	Einzel- und weggesteuert	Einzel- und weggesteuert
Länge/Breite/Höhe	300/345/305 mm	300/345/305 mm
Gewicht	8,20 kg	8,20 kg
Magazinkapazität	150 Klammern	140 Klammern
Klammerlänge	32 – 65 mm	45 – 65 mm
Klammer-Rückenbreite	11,25 mm	11,00 mm
Klammer-ø	1,53 mm	1,80 mm
Klammerserie	KG 700	HD 7900
Arbeitsdruck	5,0 – 8,3 bar	5,0 – 8,3 bar

### Zubehör Inliner PN765 / PN7965

	Artikel-Nr.
Doppelhandgriff & Adapter	576855 / 576858
Griffverlängerung	576836

# Einfach zu bedienen. Einfach genial.



Adapter für Festool-Führungsschiene Typ II

Abb. mit Doppelhandgriff



Regler für Abstände



Umschaltknopf manuell / automatisch und eng / weit



Anschlagbügel zur Führung entlang der Plattenkante



Visiere auf beiden Seiten erleichtert die Führung nach Linie

Griffverlängerung beidseitig montiert



Griffverlängerung als Standgriff montiert





# Klammern

## KG 700 Klammern für PN765

GALVANISIERT, GEHARZT		Artikel-Nr.
KG 735		574938
KG 738	G	574939
KG 740	G	574940
KG 745	G	574942
KG 750	G	574944
KG 760	G	574946
KG 764	G	574948

GALVANISIERT 12 µm, GEHARZT		Artikel-Nr.
KG 735 (CD-Spitze)		574993
KG 735	Ü	574976
KG 745	G Ü	574941
KG 750	G Ü	574943
KG 755	G Ü	574945
KG 764	G Ü	574947

EDELSTAHL - WNR. 1.4301 (A2), GEHARZT		Artikel-Nr.
KG 740	Ü	574982
KG 750	Ü	574984
KG 760	Ü	574985
KG 764	Ü	574986

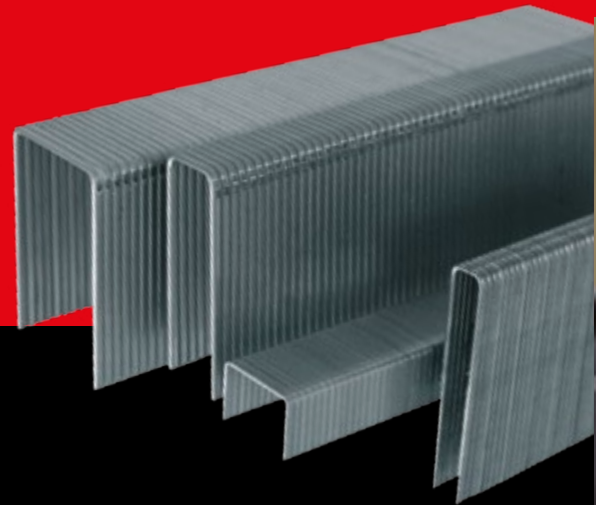
STAHL, GALVANISIERT 12 µm, GEHARZT		Artikel-Nr.
KG 750	G Ü	575749

## HD 7900 Klammern für PN7965

GALVANISIERT 12 µm, GEHARZT		Artikel-Nr.
HD 7945	Ü	503396
HD 7950	Ü	503397
HD 7955	Ü	503398
HD 7960	Ü	575003
HD 7965	Ü	503400

EDELSTAHL - WNR. 1.4301 (A2), GEHARZT		Artikel-Nr.
HD 7945	Ü	575005
HD 7965	Ü	575006

G für Gipsplattenverarbeitung gemäß DIN 18182-2  
 Ü bauaufsichtlich zugelassen gemäß DIN 1052-10



ITW Befestigungssysteme GmbH

Carl-Zeiss-Straße 19  
 D - 30966 Hemmingen

Tel.: +49 (0) 511 / 42 04 - 0  
 Fax: +49 (0) 511 / 42 04 -206

info@itw-befestigungssysteme.de  
 www.itw-haubold.de



Vertrieb Schweiz

ITW haubold Paslode GmbH

Gstaadmattstraße 41  
 CH - 4452 Itingen

Tel.: +41 (0) 61 / 7 22 12 12  
 Fax: +41 (0) 61 / 7 22 12 14

verkauf@haubold-paslode.ch  
 www.itw-befestigungssysteme.ch



Vertrieb Österreich

ITW Befestigungssysteme GmbH

Bahnhofstraße 2  
 D - 91522 Ansbach

Tel.: +49 (0) 9 81 / 95 09-0  
 Fax: +49 (0) 9 81 / 95 09-138

info@haubold-paslode.de  
 www.haubold-paslode.de

