

Wärmebrückenfreies Befestigen in der Dämmung



BAUSTOFFE

- unverputzte druckfeste Dämmplatten
- verputzte druckfeste Dämmplatten
- WDVS Dämmplatten

VORTEILE

- Durch das Setzen des Dübels ausschließlich in der Dämmung können Anbauteile wärmebrückenfrei montiert werden.
- Die Geometrie des FID erlaubt eine einfache Montage in dünnen Putzschichten ohne Vorbohren und spart einen Arbeitsschritt.
- Der FID 50 wird in dünnen Dämmplatten ab 50 mm eingesetzt. Der FID 90 wird in dickeren Dämmplatten eingesetzt und kann höhere Lasten aufnehmen.
- Die Bitaufnahme erlaubt das Setzen mit handelsüblichen Werkzeugen und ermöglicht eine schnelle und wirtschaftliche Montage.

ANWENDUNGEN

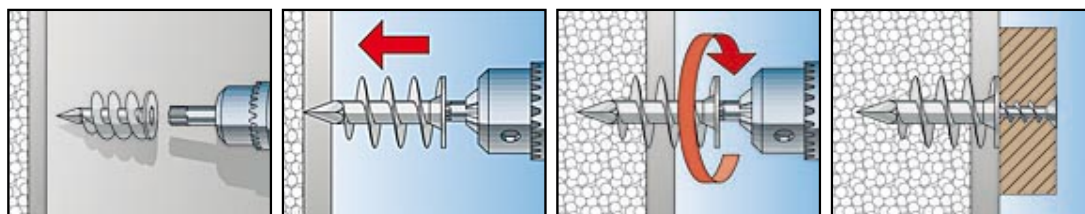
Zur Befestigung von leichten Anbauteilen in verputzten und unverputzten Dämmplatten aus Polystyrol und Polyurethan.

Die Anwendungsbereiche sind:

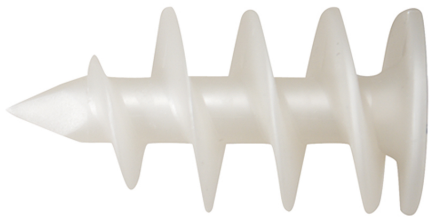
- Fassadenbau WDVS
- Isolierbau
- Elektrobau
- Kälte- und Klimabau
- Akustikbau

FUNKTIONSWEISE

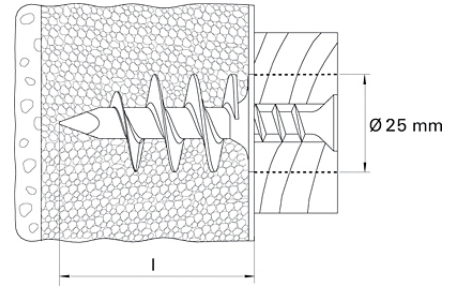
- Der FID kann mit einem Akku-Schrauber oder von Hand in die Dämmplatte gesetzt werden.
- Die spezielle Gewindespirale schneidet sich formschlüssig in die Dämmplatte.
- Anbauteile werden beim FID 50 mit einer 4,5 mm Schraube und beim FID 90 mit einer 6 mm Schraube befestigt.
- Um Wassereintritt in den Dämmstoff zu vermeiden, sollte der Dübelrand nach erfolgter Vorsteckmontage abgedichtet werden.



TECHNISCHE DATEN



Dämmstoffdübel FID



Kunststoff

Typ	Art.-Nr.	Dübellänge l [mm]	min. Einbautiefe [mm]	Spanplatten- /Holzschrauben d _s [mm]	Antrieb
FID 50	048213	50	50	4,5 - 5	T40
FID 90	510971	90	90	6	6 mm / 6-kt