

Der Hohlraumdübel für unterschiedliche Plattenstärken und große Nutzlängen



BAUSTOFFE

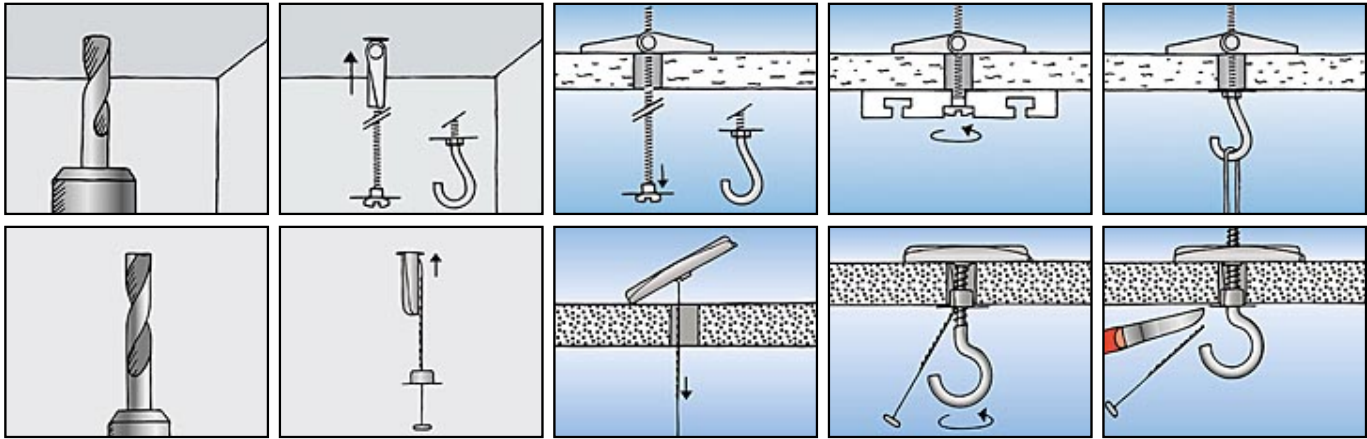
- Gipskarton - und Gipsfaserplatten
- Hohldecken aus Ziegel und Beton
- Spanplatten
- Sperrholz

ZULASSUNGEN

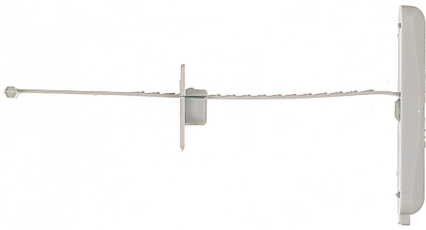


A
N
W
E
N
D
U
N
G
E
N

F
U
N
K
T
I
O
N
S
W
E
I
S
E



TECHNISCHE DATEN



Nylon-Kippdübel K 54

Typ	Art.-Nr.	Bohrenndurchmesser d_0 [mm]	max. Plattendicke d_p [mm]	min. Hohraumtiefe a [mm]	Dübellänge l [mm]
K 54	050323	10	65	58	125

LASTEN

Kippdübel KM / K

Typ		KM 10	K 54
Schraubendurchmesser		M10	4 mm
Mittlere Bruchlasten ^{1) 2)}	[kN]	13,0	0,80

¹⁾ Ohne Berücksichtigung des eventuellen Versagens des Untergrundes.

²⁾ Auf diese Versagenlasten ist ein entspr. Sicherheitsfaktor zu berücksichtigen (Siehe S. XXX)