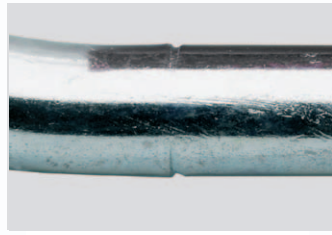


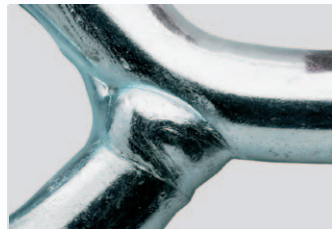
# MGD Gerüstdübel



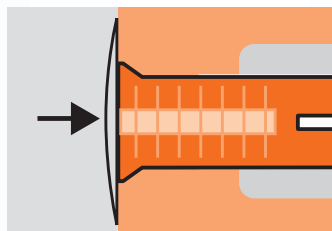
**Einbautiefenmarkierung**  
Zur Kontrolle der Einschraubtiefe.



**Kontrollierte Montage**  
durch Einschlagsicherung und  
Dübelkragen.



**Verschweisste Verankerung**  
Für eine vorschriftgemäße  
Befestigung nach DIN 4420.



**Verschlussstopfen**  
zum Verschliessen der  
verbleibenden Bohrlöcher.





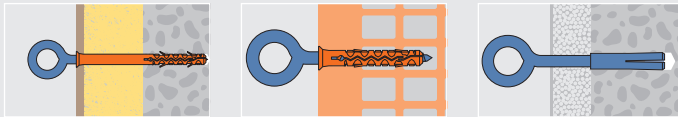
## Eigenschaften

- Wirtschaftliche Lösung für leichte und mittlere Gerüste
- Entspricht DIN 4420
- Zugfestigkeit der Öse 26 kN (DIN EN 10002-1: 1991-04)
- Einbautiefenmarkierung für korrekte Montage
- Dübel aus hochwertigem Polyamid PA 6 gefertigt
- Temporäre Anwendungen im Aussenbereich



## Anwendungen

Fassadengerüste, Rankgerüste, Spannseile

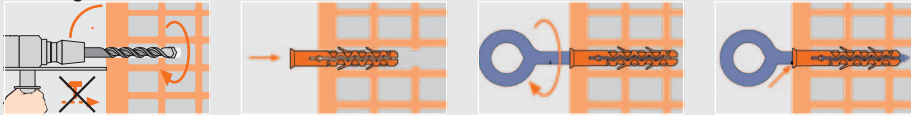


## Technische Daten

	Beton C20/25 Zuglast (kN)	Vollziegel Zuglast (kN)	Lochstein Zuglast (kN)
MGD	5	4,5	1,6
MGVm (mit ESA)	5,3	-	-

Wichtig: In Lochstein und Leichtbeton ohne Schlag bohren / Sicherheitsfaktor 3 / 1 kN = 100 kg

## Montage



Bestellnummer	Dübel- und Bohr- $\varnothing$ mm $d_{nom} = d_0$	Dübellänge mm L	Passende MGVM Gerüstverankerung in mm $L_1$	Verpackt zu Stück FS	Inhalt pro Sammelkarton SK	Menge pro Palette
1131407	14	70	90-550	50 <sup>41</sup>	450 <sup>32</sup>	27000
1131410	14	100	120-550	50 <sup>51</sup>	300 <sup>32</sup>	18000
1131414	14	140	160-550	25 <sup>51</sup>	150 <sup>32</sup>	9000

## MGD Gerüstdübel



Bestellnummer	Schaft- abmessung $\varnothing$ mm $d_s$	Schaft- abmessung Länge mm $L_s$	Nutzlänge mm $t_{fix}$	Oesen- $\varnothing$ mm $d_w$	Verpackt zu Stück FS	Inhalt pro Sammelkarton SK	Menge pro Palette
1131209	12	90	15	25	25 <sup>41</sup>	75 <sup>12</sup>	4500
1131212	12	120	45	25	25 <sup>41</sup>	75 <sup>12</sup>	4500
1131216	12	160	85	25	25 <sup>51</sup>	75 <sup>22</sup>	4500
1131219	12	190	115	25	20 <sup>51</sup>	60 <sup>22</sup>	3600
1131223	12	230	155	25	10 <sup>51</sup>	20 <sup>12</sup>	1200
1131230	12	300	225	25	10	-	-
1131235	12	350	275	25	10	-	-
1131240	12	400	325	25	10	-	-
1131245	12	450	375	25	10	-	-
1131250	12	500	425	25	10	-	-
1131255	12	550	475	25	10	-	-

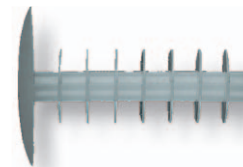
## MGVM Gerüstverankerung



Weitere Abmessungen auf Anfrage

Bestellnummer	Dübelinnen- $\varnothing$ des verbauten Dübels mm	Dübellänge mm L	Verpackt zu Stück FS	Inhalt pro Sammelkarton SK	Menge pro Palette
1121090	10-12	40	100 <sup>41</sup>	900 <sup>32</sup>	54000

## MVS Verschlussstopfen für Gerüstdübel



Bestellnummer	Schaft- abmessung $\varnothing$ mm $d_s$	Schaft- abmessung Länge mm $L_s$	Nutzlänge mit ESA mm $t_{fix}$	Oesen- $\varnothing$ mm $d_w$	Verpackt zu Stück FS	Inhalt pro Sammelkarton SK	Menge pro Palette
1131508	12	80	65	23	25 <sup>31</sup>	150 <sup>22</sup>	3600
1131510	12	100	85	23	25 <sup>41</sup>	75 <sup>12</sup>	1800
1131512	12	120	105	23	25 <sup>41</sup>	75 <sup>12</sup>	1800

## MGVm Gerüstverankerung metrisch, Stahlqualität 5.8



In Verbindung mit dem Mungo Einschlaganker ESA M12, entsprechend Gerüstverordnung DIN 4420